

# 60,86

YOUR FIRST PROMOTER



 **CLIQUE**   
REG. TRADEMARK







# ® CLIQUE

REG. TRADEMARK

Il nostro Brand è l'essenza del nostro business.  
La nostra forza è il vasto assortimento di capi basic e accessori di alta qualità dal design contemporaneo.



\*PREZZI CONSIGLIATI AL DETTAGLIO, ESCLUSO STAMPE E RICAMI.

Taglia 3XL e superiori: +20%



# Basic, Classic or Premium?

I prodotti Clique® sono creati con l'obiettivo di veicolare e diffondere al meglio il vostro marchio, logo o messaggio, grazie alle loro caratteristiche:

- tessuti adatti alle diverse tecniche di personalizzazione;
- materiali e confezioni resistenti a lavaggi frequenti;
- capi confortevoli, pratici, eleganti;
- modelli uomo, donna e bambino con un'ampia disponibilità di taglie e colori.

Inoltre, scegliendo e combinando a vostro piacimento i tanti modelli, tessuti e colori delle differenti linee Basic, Classic e Premium di Clique®, troverete facilmente "soluzioni personalizzate" a ogni vostra esigenza in qualsiasi ambito: lavoro, sport o tempo libero.

## BASIC

RIGHT FOR ALL

La linea Basic è il fondamento del nostro Brand: design essenziale e sempre attuale, qualità dei tessuti proverbiale, ampio assortimento di colori e taglie in modelli uomo, donna e bambino ed estrema facilità di personalizzazione con stampe e ricami.

LONG LASTING

## CLASSIC

I capi Classic si caratterizzano per i tessuti di qualità decisamente elevata, per la modellatura molto accurata, che si arricchisce di dettagli raffinati che ne aumentano la praticità di utilizzo, e per la scelta dei colori, che si apre a varianti più alla moda, ma sempre e comunque sobria ed elegante.

## PREMIUM

HIGHEST STANDARD

I prodotti Premium, non essendo orientati ai grandi numeri di produzione, possono essere confezionati con tessuti ancora più particolari nella composizione o nel finissaggio. Piccoli dettagli, sempre discreti ed eleganti, distinguono capi di estrema qualità ed eleganza.





# Sostenibilità

*Etica del lavoro, rispetto per l'ambiente e tutela dei consumatori sono tematiche fondamentali a cui il gruppo svedese New Wave da sempre presta massima attenzione, monitorando anche l'operato dei fornitori vincolati da accordi chiari e rigorosi.*



## AMFORI-BSCI (Business Social Compliance Initiative)

“Amfori-BSCI” è un’iniziativa sostenuta da aziende attivamente impegnate a migliorare le condizioni di lavoro nella catena produttiva globale. Il Codice di Condotta BSCI definisce requisiti espliciti in materia di minimi salariali, ore lavorative, divieto del lavoro minorile e vari criteri di salvaguardia dei lavoratori.



## ACCORD ON FIRE AND BUILDING SAFETY IN BANGLADESH

“Accord” è una convenzione legalmente vincolante fra brand produttori e parti sociali, finalizzata a migliorare la sicurezza di edifici e antincendio nelle fabbriche tessili in Bangladesh. Gli investimenti sono indirizzati a risanamenti e ristrutturazioni, nonché a formazione in materia di sicurezza e ispezioni.



## TEXTILE EXCHANGE

“Textile Exchange” è un’organizzazione internazionale no-profit che si prefigge di ispirare l’industria tessile al raggiungimento di obiettivi di riduzione dell’impatto sul clima e di espandere responsabilmente la produzione di cotone organico, al fine di soddisfare una sempre crescente domanda.



## CLEAN SHIPPING INDEX

“Clean Shipping Index” ha l’obiettivo di indirizzare le compagnie di navigazione all’utilizzo di navi sempre meno inquinanti per ridurre l’emissione dei gas responsabili dell’effetto serra e l’inquinamento chimico dei nostri mari.



## OEKO-TEX

Oeko-Tex® è un’autorevole certificazione indipendente per il settore tessile. Gli alti standard di controllo escludono tutto ciò che è nocivo per la salute umana anche se non ancora regolamentato in alcuni stati produttori, garantendo per i nostri prodotti un livello di sicurezza superiore alle leggi nazionali esistenti.



## THE SWEDISH CHEMICALS GROUP

“The Swedish Chemicals Group” è organizzato da RISE IVF, gruppo di ricerca leader a livello mondiale con un ruolo chiave nel sistema innovativo svedese. In questa rete riceviamo le informazioni più aggiornate sulle legislazioni internazionali in tema di sostanze chimiche e innovazioni industriali.



# La scelta è nostra

*In un'era in cui l'innovazione in ambito sostenibilità rappresenta la base per il business del futuro, il nostro lavoro in questa direzione richiede sempre più impegno e dedizione.*

*Cotone Organico, poliestere riciclato, tecnica di tintura Spun-Dyed: questi metodi di produzione tessile definiscono un design responsabile, fornendo un approccio intelligente e un'opzione consapevole.*



## Economia circolare

Innovazioni verso la sostenibilità e un catalogo sempre più orientato alla presentazione di prodotti all'avanguardia: la nostra offerta di capi costituiti interamente o in parte da materiali riciclati è sempre più vasta. L'utilizzo di tessuti derivati da materiale di recupero offre infatti numerosi vantaggi.

Contribuisce, ad esempio, alla riduzione dell'impiego di risorse vergini, limitando così l'impronta di carbonio e preservando risorse naturali.

Il riciclaggio svolge altresì un ruolo significativo nella riduzione dei rifiuti, promuovendo un tipo di economia circolare e riducendo il nostro impatto sull'ambiente.

## Tintura ecologica Spun-Dyed by CLIQUE®

L'innovazione della tradizionale tecnica di tintura "in filo" applicata al poliestere raggiunge oggi risultati straordinari sia in termini di impatto ambientale che di qualità del prodotto. Semplificando, la tintura tradizionale è un processo chimico per cui i tessuti grezzi vengono immersi nel colorante, mentre lo *Spun-Dyed* è un processo fisico che unisce meccanicamente filati grezzi e pigmenti colorati. Tale tecnica risulta ecologica ed efficace poichè richiede meno energia, non genera residui tossici e soprattutto taglia i consumi idrici dell'85%, ottenendo reflui di modesta consistenza e facilmente depurabili.

In aggiunta ai vantaggi per l'ambiente, i tessuti *Spun-Dyed* garantiscono anche una straordinaria solidità del colore, sia in termini di resistenza ai lavaggi che di stabilità alla luce.

La durata nel tempo è, tra gli altri, un elemento determinante per lo sviluppo sostenibile dei prodotti CLIQUE®.

Benefici ambientali e vantaggi derivati dall'utilizzo della tecnologia *Spun-Dyed*:

*Solidità del colore ai lavaggi, stabilità delle tinte alla luce, maggior durata nel tempo*

*Riduzione consumo acqua 75%*

*Eliminazione sostanze chimiche 90%*

*Assenza di scarichi tossici*

*Taglio emissioni CO2 30%*

*Diminuzione consumo energia 25%*



## Cotone Organico. La scelta consapevole

La nuova linea di felpe CLIQUE® Premium in Cotone Organico è il risultato del nostro incessante impegno nello sviluppo di prodotti ecosostenibili, resi disponibili senza compromessi di qualità e a condizioni vantaggiose a una platea di consumatori sempre più ampia tramite il mercato promo-pubblicitario.

Il Cotone Organico viene coltivato, lavorato e certificato secondo standard agricoli biologici che escludono l'utilizzo di pesticidi, insetticidi, fertilizzanti chimici e semi OGM. Inoltre, rispetto alle tradizionali coltivazioni non-biologiche, il risparmio di acqua irrigua è superiore al 90%. La coltivazione biologica giova quindi alla salute dell'ambiente e delle persone, combinando tradizione e innovazione scientifica per promuovere sostenibilità e qualità della vita. Qualità e resistenza del tessuto determinano una maggior durata dell'indumento, con conseguente riduzione dei consumi. Nelle felpe CLIQUE® Premium abbiamo miscelato la fibra naturale di Cotone Organico con una componente minoritaria di poliestere riciclato. Il risultato è un morbido e confortevole tessuto non garzato estremamente resistente nel tempo.







# ® CLIQUE

REG. TRADEMARK

T-SHIRTS  
& TOPS

6

POLOS

24

SWEATSHIRTS  
& PANTS

38

SHIRTS

66

KNITS

69

SHORTS  
& PANTS

70

FLEECE &  
SOFTSHELL

76

JACKETS  
& VESTS

84

JUNIOR

104

BAGS

116

CAPS &  
ACCESSORIES

132









**OEKO TEX®**  
**STANDARD 100**  
 SE 14-218  
 RISE  
 www.oeko-tex.com



**Basic-T 029030**  
**Basic-T Women 029031**

T-shirt in cotone pettinato. Tessuto jersey stabilizzato. Nastro parasudore. Colletto elasticizzato e ribattuto. Struttura tubolare indeformabile per uomo. Versione donna sciancrata con cuciture laterali. Vestibilità slim-fit.

- Tessuto:** 100% cotone ring spun (colore 95: 15% viscosa; 955: 40% poliestere)
- Peso:** 145 g/m<sup>2</sup>
- Taglie uomo:** XS-4XL
- Taglie donna:** XS/34-XXL/44
- \*Prezzo:** € 7,90





STANDARD  
100  
SE 14-218  
RISE  
www.oeko-tex.com



99



35 18 605 54



55 580 00 95 99

### Basic-T V-neck 029035

T-shirt scollo a V in cotone pettinato. Tessuto jersey stabilizzato. Nastrino parasudore. Colletto elasticizzato e ribattuto. Struttura tubolare indeformabile. Vestibilità slim-fit.

**Tessuto:** 100% cotone ring spun (colore 95: 15% viscosa)  
**Peso:** 145 g/m<sup>2</sup>  
**Taglie unisex:** XS-4XL  
**\*Prezzo:** € 8,90



35 18 605 54



55 580 00 95 99

### Basic-T LS 029033

### Basic-T LS Women 029034

T-shirt manica lunga in cotone pettinato. Tessuto jersey stabilizzato. Nastrino parasudore. Colletto elasticizzato e ribattuto. Maniche senza polsini. Struttura tubolare indeformabile per uomo. Versione donna sciancrata con cuciture laterali. Vestibilità slim-fit.

**Tessuto:** 100% cotone ring spun (colore 95: 15% viscosa)  
**Peso:** 145 g/m<sup>2</sup>  
**Taglie uomo:** XS-4XL  
**Taglie donna:** XS/34-XXL/44  
**\*Prezzo:** € 10,90




STANDARD  
100  
SE 14-218  
RISE  
www.oeko-tex.com



54



580



00



STANDARD  
100  
SE 14-218  
RISE  
www.oeko-tex.com



35 55 58 00 95 99

### Classic-T 029320

T-shirt in cotone pettinato. Tessuto jersey stabilizzato. Nastrino parasudore. Colletto elasticizzato e ribattuto. Struttura tubolare indeformabile. Vestibilità ampia.

**Tessuto:** 100% cotone ring spun (colore 95: 15% viscosa)  
**Peso:** 155-160 g/m<sup>2</sup>  
**Taglie unisex:** XS-6XL  
**\*Prezzo:** € 10,90



## New Classic-T 029360

### New Classic-T Women 029361

T-shirt in cotone pettinato. Tessuto jersey stabilizzato. Nastrino parasudore. Colletto elasticizzato e ribattuto. Struttura tubolare indeformabile per uomo. Versione donna sciancrata con cuciture laterali. Vestibilità slim-fit.

**Tessuto:** 100% cotone ring spun (colore 95: 15% viscosa; 565 e 955: 40% poliestere; 11 e 170: 80% poliestere)

**Peso:** 160 g/m<sup>2</sup>

**Taglie uomo:** XS-3XL (00, 35, 55, 580, 95, 99: XS-5XL)

**Taglie donna:** XS/34-XXL/44

**\*Prezzo:** € 9,90

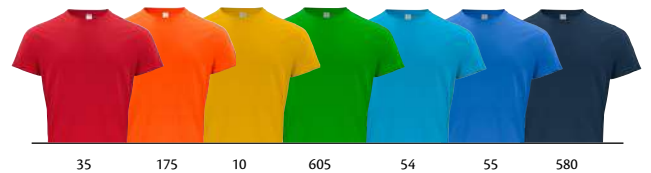






*Junior*  
PAGE 106

**OEKO  
TEX®**  
STANDARD  
100  
SE 14-218  
RISE  
www.oeko-tex.com



35 175 10 605 54 55 580

  
**ORGANIC  
COTTON**



00 925 95 955 99



955



925

**Classic OC-T 029364**  
**Classic OC-T Women 029365**

T-shirt in Cotone Organico. Tessuto pre-ristretto con trattamento enzimatico. Nastrino parasudore. Colletto elasticizzato e rinforzato. Struttura tubolare indeformabile per uomo. Versione donna sciancrata con cuciture laterali.

**Tessuto:** 100% Cotone Organico  
**Peso:** 160 g/m<sup>2</sup>  
**Taglie uomo:** XS-3XL (00, 35, 55, 580, 95, 99: XS-4XL)  
**Taglie donna:** XS/34-XXL/44  
**\*Prezzo:** € 11,90



## Over-T 029390

T-shirt unisex oversize. Colletto ampio elasticizzato. Nastrino parasudore. Tessuto stabilizzato con trattamento enzimatico. Struttura indeformabile.

**Tessuto:** 100% cotone ring-spun  
**Peso:** 200 g/m<sup>2</sup>  
**Taglie unisex:** XS-3XL  
**\*Prezzo:** € 14,90







35 55 580 00 95 99



95

## Premium Long-T 029356

T-shirt premium unisex extra lunga. Tessuto jersey pre-ristretto con trattamento enzimatico. Nastri parasudore. Colletto a costine rinforzato.

**Tessuto:** 100% cotone ring-spun  
**Peso:** 180 g/m<sup>2</sup>  
**Taglie unisex:** XS-4XL (580, 99: XS-5XL)  
**\*Prezzo:** € 12,90



35 18 605 54 55 580 00 95 99

**Premium-T 029340****Premium-T Women 029341**

T-shirt in cotone pettinato. Tessuto jersey premium stabilizzato. Nastrino parasudore. Colletto elasticizzato rinforzato. Cuciture ribattute. Cuciture laterali. Vestibilità slim-fit.

**Tessuto:** 100% cotone ring spun (colore 95: 15% viscosa)**Peso:** 180 g/m<sup>2</sup>**Taglie uomo:** S-XXL (00, 35, 55, 580, 95, 99: S-4XL)**Taglie donna:** S/36-XXL/44**\*Prezzo:** € 11,90

35



580



580 00 95 99

**Premium Fashion-T 029348****Premium Fashion-T Women 029349**

T-shirt in cotone pettinato. Tessuto jersey premium stabilizzato con trattamento enzimatico. Nastrino parasudore. Colletto elasticizzato ribattuto. Cuciture laterali. Vestibilità slim-fit.

**Tessuto:** 100% cotone (colore 95: 15% viscosa)**Peso:** 180 g/m<sup>2</sup>**Taglie uomo:** XS-4XL**Taglie donna:** XS/34-XXL/44**\*Prezzo:** € 11,90

00



95



580 00 95 99

**Premium Fashion-T LS 029358****Premium Fashion-T LS Women 029359**

T-shirt manica lunga in cotone pettinato. Tessuto jersey premium stabilizzato con trattamento enzimatico. Nastrino parasudore. Colletto elasticizzato ribattuto. Cuciture laterali. Vestibilità slim-fit.

**Tessuto:** 100% cotone ring spun (colore 95: 15% viscosa)**Peso:** 180 g/m<sup>2</sup>**Taglie uomo:** XS-4XL**Taglie donna:** XS/34-XXL/44**\*Prezzo:** € 15,90

580



00





565 00 90 99



SE 14-218

RISE

www.oeko-tex.com

## Slub-T 029352

### Slub-T Women 029353

T-shirt in cotone fiammato. Tessuto stabilizzato con trattamento enzimatico. Colletto ribattuto e bordi senza costine. Cuciture laterali. Vestibilità slim-fit.

**Tessuto:** 100% cotone slub  
**Peso:** 140 g/m<sup>2</sup>  
**Taglie uomo:** XS-XXL  
**Taglie donna:** XS/34-XXL/44  
**\*Prezzo:** € 12,90



99

00

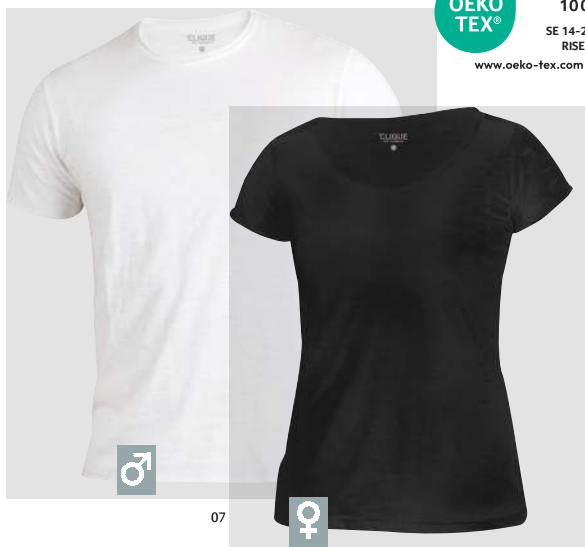


STANDARD 100

SE 14-218

RISE

www.oeko-tex.com



07

99

## Derby-T 029342

### Derby-T Women 029343

T-shirt in cotone fiammato. Tessuto stabilizzato con trattamento enzimatico. Girocollo ampio per la versione donna. Colletto e manica tagliati a vivo e ribattuti. Cuciture laterali. Vestibilità slim-fit.

**Tessuto:** 100% cotone slub  
**Peso:** 140 g/m<sup>2</sup>  
**Taglie uomo:** S-XXL  
**Taglie donna:** XS/34-XL/42  
**\*Prezzo:** € 11,90



SE 14-218

RISE

www.oeko-tex.com



580 00 955 99

## ♂ Stretch-T 029344

T-shirt in tessuto jersey elasticizzato con trattamento enzimatico. Girocollo a collareto. Cuciture laterali. Vestibilità slim-fit.

**Tessuto:** 95% cotone, 5% elasthan  
**Peso:** 180 g/m<sup>2</sup>  
**Taglie:** S-XXL  
**\*Prezzo:** € 14,90



00



STANDARD  
100  
SE 14-218  
RISE  
www.oeko-tex.com



71



71

580

00

99

## ♂ Brooklyn 029006

T-shirt relax-fit. Tessuto jersey stabilizzato. Nastrino parasudore. Colletto rinforzato. Retro con ribattitura verticale e orlo arrotondato.

**Tessuto:** 100% cotone  
**Peso:** 145 g/m<sup>2</sup>  
**Taglie:** XS-3XL  
**\*Prezzo:** € 14,90







STANDARD

100

SE 14-218

RISE

www.oeko-tex.com



35



35

00

99

## ♀ Arden 029318

T-shirt donna con ampio scollo a V in tessuto jersey elasticizzato. Nastrino parasudore. Colletto elasticizzato ribattuto. Cuciture laterali.

**Tessuto:** 95% cotone, 5% elasthan

**Peso:** 170 g/m<sup>2</sup>

**Taglie:** S/36-XXL/44

**\*Prezzo:** € 18,90



STANDARD

100

SE 14-218

RISE

www.oeko-tex.com



300



71

580

300

00

95

99

## ♀ Fashion Top Women 029005

T-shirt donna loose-fit. Colletto ribattuto. Nastrino parasudore.

**Tessuto:** 100% cotone (colore 95: 15% viscosa)

**Peso:** 145 g/m<sup>2</sup>

**Taglie:** XS/34-XXL/44

**\*Prezzo:** € 9,90



## ♀ Carolina SS 029317

T-shirt donna in tessuto jersey elasticizzato. Girocollo ampio. Colletto elasticizzato ribattuto. Nastrino parasudore. Cuciture laterali.

**Tessuto:** 95% cotone, 5% elasthan (colore 95: 80% cotone, 15% viscosa, 5% elasthan)  
**Peso:** 170 g/m<sup>2</sup>  
**Taglie:** S/36-XXL/44 (00,99: S/36-3XL/46)  
**\*Prezzo:** € 18,90



300



## ♀ Carolina LS 029319

T-shirt donna manica lunga in tessuto jersey elasticizzato. Girocollo ampio. Colletto elasticizzato ribattuto. Nastrino parasudore. Cuciture laterali.

**Tessuto:** 95% cotone, 5% elasthan  
**Peso:** 170 g/m<sup>2</sup>  
**Taglie:** S/36-XXL/44  
**\*Prezzo:** € 24,90



35



## ♀ Katy 029305

T-shirt donna loose-fit. Tessuto morbido elasticizzato. Maniche risvoltate. Cuciture laterali.

**Tessuto:** 60% viscosa, 35% poliestere, 5% elasthan  
**Peso:** 210 g/m<sup>2</sup>  
**Taglie:** XS/34-XXL/44  
**\*Prezzo:** € 24,90



00




**STANDARD 100**  
 SE 14-218  
 RISE  
[www.oeko-tex.com](http://www.oeko-tex.com)




**STANDARD 100**  
 SE 14-218  
 RISE  
[www.oeko-tex.com](http://www.oeko-tex.com)



## ♀ Carolina Tanktop 029307

Canotta donna in tessuto jersey elasticizzato. Girocollo ampio. Profili a collaretto. Cuciture laterali.

**Tessuto:** 95% cotone, 5% elasthan  
**Peso:** 170 g/m<sup>2</sup>  
**Taglie:** S/36-XXL/44  
**\*Prezzo:** € 14,90

## ♂ Classic Tanktop 029367

Canotta uomo sportiva. Girocollo ampio. Profili a collaretto. Cuciture laterali.

**Tessuto:** 100% cotone ring spun (colore 95: 15% viscosa)  
**Peso:** 160 g/m<sup>2</sup>  
**Taglie:** S-4XL  
**\*Prezzo:** € 9,90




**STANDARD 100**  
 SE 14-218  
 RISE  
[www.oeko-tex.com](http://www.oeko-tex.com)

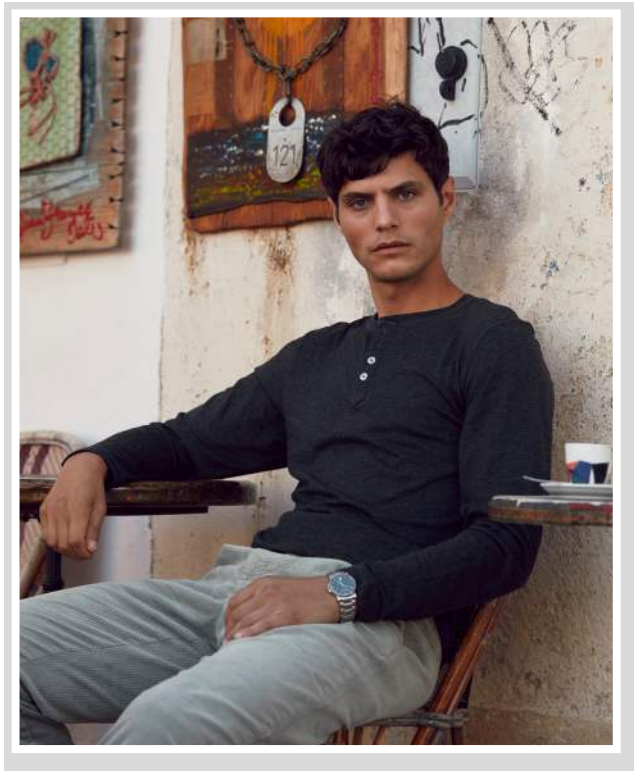
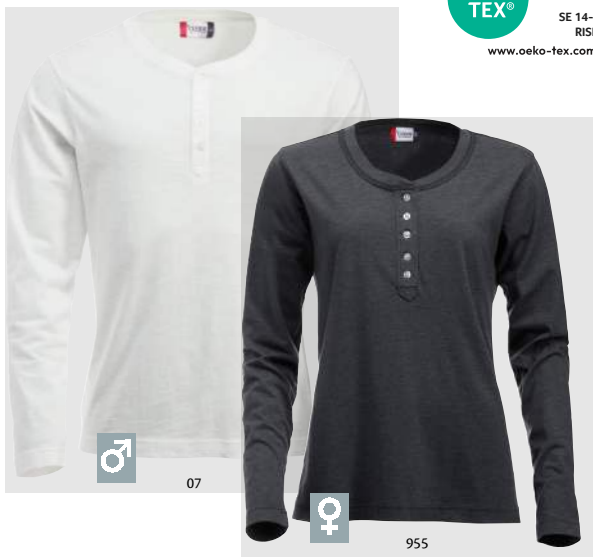


## ♀ Slub Tanktop Women 029351

Canotta donna in tessuto jersey fiammato e stabilizzato con trattamento enzimatico. Cuciture laterali e cut out sulla schiena.

**Tessuto:** 100% cotone slub  
**Peso:** 140 g/m<sup>2</sup>  
**Taglie:** XS/34-XXL/44  
**\*Prezzo:** € 12,90


**STANDARD 100**  
 SE 14-218  
 RISE  
 www.oeko-tex.com



## Orlando 029430

### Orlando Women 029431

Maglia manica lunga senza polsini. Tessuto jersey fiammato stabilizzato con trattamento enzimatico. Colletto college quattro bottoni per uomo. Versione donna cinque bottoni.

**Tessuto:** 60% cotone, 40% poliestere (colore 07: 100% cotone)  
**Peso:** 150 g/m<sup>2</sup>  
**Taglie uomo:** S-XXL  
**Taglie donna:** S/36-XL/42  
**\*Prezzo:** € 19,90




**STANDARD 100**  
 SE 14-218  
 RISE  
 www.oeko-tex.com




**STANDARD 100**  
 SE 14-218  
 RISE  
 www.oeko-tex.com



## ♂ Elgin 029411

Maglia uomo dolcevita. Tessuto jersey pettinato. Collo e polsini elasticizzati. Cuciture laterali. Vestibilità slim-fit.

**Tessuto:** 100% cotone  
**Peso:** 195 g/m<sup>2</sup>  
**Taglie:** S-XXL  
**\*Prezzo:** € 29,90

## ♀ Ezel 029460

Maglia donna dolcevita. Tessuto jersey pettinato. Collo elasticizzato. Cuciture laterali. Vestibilità slim-fit.

**Tessuto:** 100% cotone  
**Peso:** 195 g/m<sup>2</sup>  
**Taglie:** S/36-XXL/44  
**\*Prezzo:** € 29,90





## Neon-T 029345

### Neon-T Women 029346

T-shirt in poliestere cotton-feeling. Nastrino parasudore. Colletto elasticizzato ribattuto. Vestibilità slim-fit.

**Tessuto:** 100% poliestere  
**Peso:** 160 g/m<sup>2</sup>  
**Taglie uomo:** XS-XXL  
**Taglie donna:** XS/34-XXL/44  
**\*Prezzo:** € 8,90



STANDARD  
100  
SE 14-218  
RISE  
www.oeko-tex.com



SPUN DYED  
water saving



UV50

Junior

PAGE 106

## Basic Active-T 029038

### Basic Active-T Women 029039

T-shirt tecnica in microfibra. Tintura ecologica Spun-Dyed. Nastrino parasudore. Cuciture laterali. Vestibilità slim-fit.

**Tessuto:** 100% poliestere  
**Peso:** 135 g/m<sup>2</sup>  
**Taglie uomo:** XS-3XL (00, 35, 55, 580, 95, 99: XS-4XL)  
**Taglie donna:** XS/34-XXL/44  
**\*Prezzo:** € 8,90



STANDARD  
100  
SE 14-218  
RISE  
www.oeko-tex.com



SPUN DYED  
water saving



UV50



## Basic Active-T LS 029040

### Basic Active-T LS Women 029041

T-shirt tecnica manica lunga in microfibra. Tintura ecologica Spun-Dyed. Nastrino parasudore. Cuciture laterali.

**Tessuto:** 100% poliestere  
**Peso:** 135 g/m<sup>2</sup>  
**Taglie uomo:** XS-4XL  
**Taglie donna:** XS/34-XXL/44  
**\*Prezzo:** € 11,90



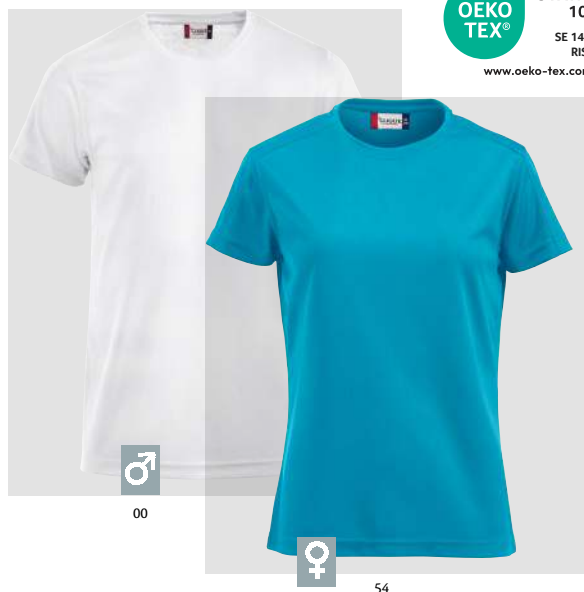
## Premium Active-T 029338

### Premium Active-T Women 029339

T-shirt running in tessuto tecnico differenziato. Inserti traspiranti su schiena e ascelle. Nastrino parasudore. Maniche raglan. Colletto e cuciture interamente ribattute. Vestibilità slim-fit.

**Tessuto:** 100% poliestere  
**Peso:** 135 g/m<sup>2</sup>  
**Taglie uomo:** S-3XL (00, 35, 55, 580, 99: S-4XL)  
**Taglie donna:** S/36-XXL/44  
**\*Prezzo:** € 17,90





STANDARD  
100SE 14-218  
RISE

www.oeko-tex.com



UV20



35 605 54 55 580 00 99

**Ice-T 029334****Ice-T Women 029335**

T-shirt in tessuto tecnico traspirante. Nastrino parasudore. Colletto e cuciture ribattuti. Carrè spalla. Cuciture laterali. Vestibilità slim-fit.

**Tessuto:** 100% poliestere  
**Peso:** 150 g/m<sup>2</sup>  
**Taglie uomo:** S-XXL (00, 99: S-4XL)  
**Taglie donna:** S/36-XXL/44 (00, 99: S/36-3XL/46)  
**\*Prezzo:** € 12,90


STANDARD  
100SE 14-218  
RISE

www.oeko-tex.com



58/00



35/00 55/00 58/00 99/35

**Raglan-T 029326**

T-shirt in cotone bicolore. Tessuto jersey stabilizzato. Colletto e bordo manica a collareto. Maniche raglan a contrasto. Cuciture ribattute. Vestibilità slim-fit.

**Tessuto:** 100% cotone ring spun  
**Peso:** 140 g/m<sup>2</sup>  
**Taglie unisex:** XS-4XL  
**\*Prezzo:** € 11,90



35/00 62/00 55/00 58/00 99/00

**Nome 029314**

T-shirt in cotone bicolore. Tessuto jersey stabilizzato. Bordature collo e manica a collareto a contrasto. Vestibilità slim-fit.

**Tessuto:** 100% cotone ring spun  
**Peso:** 160 g/m<sup>2</sup>  
**Taglie unisex:** XS-3XL (3500, 5500, 5800, 9900: XS-4XL)  
**\*Prezzo:** € 11,90


STANDARD  
100SE 14-218  
RISE

www.oeko-tex.com



55/00



35/00 55/00 58/00 00/58 99/00




STANDARD  
100

SE 14-218  
RISE

www.oeko-tex.com



55/00

## Ice Sport-T 029336

T-shirt sportiva in tessuto tecnico con inserti traspiranti. Nastrino parasudore. Profili a contrasto. Cuciture ribattute antisfregamento. Vestibilità slim-fit.

**Tessuto:** 100% poliestere  
**Peso:** 150 g/m<sup>2</sup>  
**Taglie unisex:** XS-XXL  
**\*Prezzo:** € 17,90

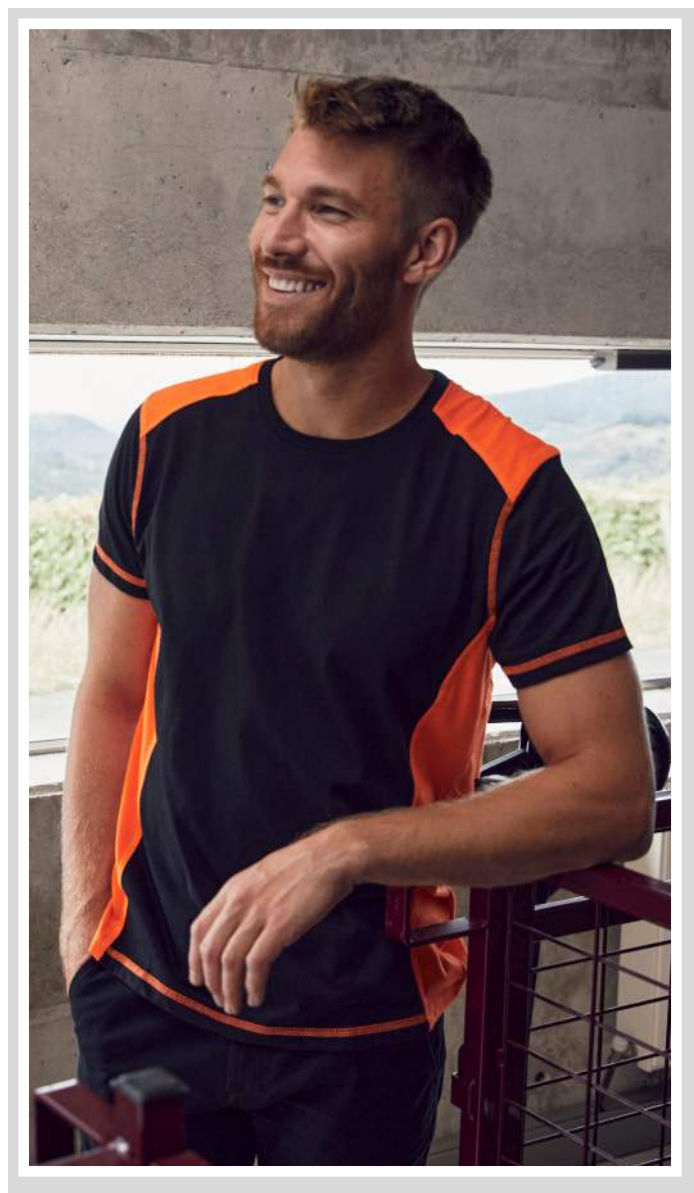


170 11 96

## Ambition-T 029376 Ambition-T Women 029377

T-shirt poly-cotton bicolore. Tessuto resistente con componente sintetica riciclata. Cuciture ribattute a contrasto. Colletto elasticizzato. Nastrino parasudore.

**Tessuto:** 50% cotone, 50% poliestere riciclato  
**Peso:** 160 g/m<sup>2</sup>  
**Taglie uomo:** XS-5XL  
**Taglie donna:** XS/34-XXL/44  
**\*Prezzo:** € 17,90









**OEKO  
TEX®**  
STANDARD  
100  
SE 14-218  
RISE  
www.oeko-tex.com



*Junior*  
PAGE 107

35 38 18 10 600 615 605 71 68



570 54 55 580 595 215 300 00 01 91 95 955 956 99

**Basic Polo 028230**  
**Basic Polo Women 028231**

Polo piquet mezza manica. Tre bottoni tono su tono per uomo e quattro per donna.  
Nastrino parasudore. Spacchetti laterali. Bordo manica ribattuto in doppio ago.  
Vestibilità slim-fit.

**Tessuto:** 100% cotone (colore 95: 15% viscosa; 955: 40% poliestere)  
**Peso:** 190 g/m<sup>2</sup>  
**Taglie uomo:** XS-4XL  
**Taglie donna:** XS/34-XXL/44  
**\*Prezzo:** € 15,90




 OEKO  
TEX®
STANDARD  
100SE 14-218  
RISE

www.oeko-tex.com



00



35 55 580 00 95 99

### Basic Polo Pocket 028255

Polo piquet mezza manica con taschino. Tre bottoni tono su tono. Nastrino parasudore. Manica senza costina. Spacchetti laterali. Vestibilità slim-fit.

**Tessuto:** 100% cotone (colore 95: 15% viscosa)  
**Peso:** 190 g/m<sup>2</sup>  
**Taglie unisex:** XS-4XL  
**\*Prezzo:** € 19,90


 OEKO  
TEX®
STANDARD  
100SE 14-218  
RISE

www.oeko-tex.com



95

### Junior

PAGE 107



35 55 580 00 95 99

### Basic Polo Pocket LS 028235

Polo piquet manica lunga con taschino. Tre bottoni tono su tono. Nastrino parasudore. Polsini in costina elasticizzata. Spacchetti laterali. Vestibilità slim-fit.

**Tessuto:** 100% cotone (colore 95: 15% viscosa)  
**Peso:** 190 g/m<sup>2</sup>  
**Taglie unisex:** XS-4XL  
**\*Prezzo:** € 25,90


 OEKO  
TEX®
STANDARD  
100SE 14-218  
RISE

www.oeko-tex.com



99



35 55 580 00 95 99

### Single Jersey Polo 028280

Polo mezza manica in tessuto jersey liscio stabilizzato. Colletto smacchinato. Tre bottoni tono su tono. Nastrino parasudore. Spacchetti laterali. Bordo manica ribattuto a doppio ago. Vestibilità slim-fit.

**Tessuto:** 100% cotone (colore 95: 85% cotone, 15% viscosa)  
**Peso:** 180 g/m<sup>2</sup>  
**Taglie unisex:** XS-4XL  
**\*Prezzo:** € 17,90



580



925



**ORGANIC  
COTTON**



**STANDARD  
100**  
SE 14-218  
RISE  
[www.oeko-tex.com](http://www.oeko-tex.com)



35

55

580

925

00

95

955

99

**Classic OC Polo 028264**  
**Classic OC Polo Women 028265**

Polo mezza manica in Cotone Organico. Tre bottoni tono su tono. Tessuto pre-ristretto con trattamento enzimatico. Bordo manica con costina. Spacchetti laterali.

**Tessuto:** 100% Cotone Organico  
**Peso:** 200 g/m<sup>2</sup>  
**Taglie uomo:** XS-3XL (00, 35, 55, 580, 95, 99: XS-4XL)  
**Taglie donna:** XS/34-XXL/44  
**\*Prezzo:** € 25,90







35 55 58 00 95 99



STANDARD

100

SE 14-218

RISE

www.oeko-tex.com



58



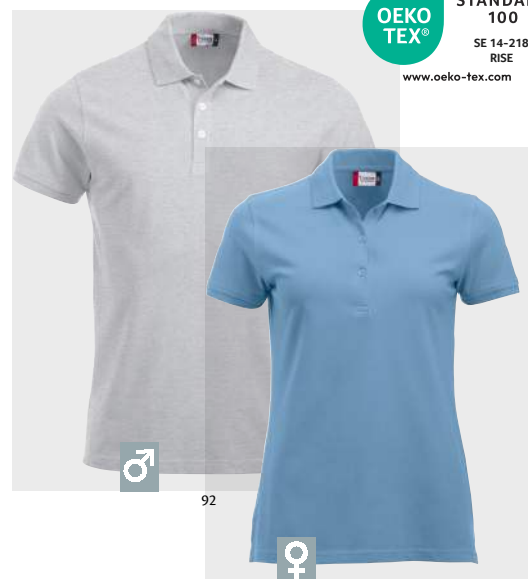
STANDARD

100

SE 14-218

RISE

www.oeko-tex.com



♂

92

♀

57

## ♂ Lincoln 028204

Polo piquet mezza manica. Tessuto pettinato stabilizzato. Tre bottoni tono su tono. Nastrino parasudore. Bordo manica con costina. Cuciture ribattute. Vestibilità ampia.

**Tessuto:** 100% cotone ring-spun (colore 95: 15% viscosa)

**Peso:** 190 g/m<sup>2</sup>

**Taglie:** XS-6XL

**\*Prezzo:** € 22,90



35 38 18 10 600 605 67 68 57 54 55



56 580 44 300 250 815 820 825 00 92 94 95 955 99

## ♂ Classic Lincoln SS 028244

## ♀ Classic Marion SS 028246

Polo piquet mezza manica. Tessuto pettinato stabilizzato. Tre bottoni tono su tono. Nastrino parasudore. Bordo manica con costina. Cuciture ribattute. Spacchetti laterali. Vestibilità slim-fit.

**Tessuto:** 100% cotone ring spun (colore 95: 15% viscosa;  
955: 40% poliestere)

**Peso:** 200 g/m<sup>2</sup>

**Taglie uomo:** XS-3XL (00, 35, 55, 580, 95, 99: XS-5XL)

**Taglie donna:** XS/34-XXL/44

**\*Prezzo:** € 19,90



35 38 605 68 57 55 580 00 95 955 99



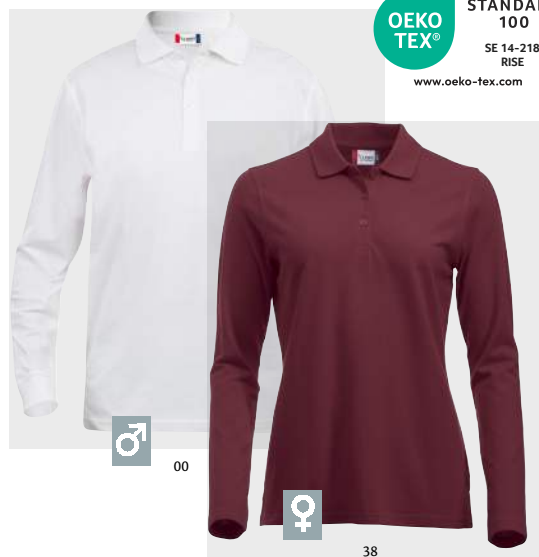
STANDARD

100

SE 14-218

RISE

www.oeko-tex.com



♂

00

♀

38

## ♂ Classic Lincoln LS 028245

## ♀ Classic Marion LS 028247

Polo piquet manica lunga. Tessuto pettinato stabilizzato. Tre bottoni tono su tono. Nastrino parasudore. Versione uomo con polsini elasticizzati, donna senza polsini. Cuciture ribattute. Spacchetti laterali. Vestibilità slim-fit.

**Tessuto:** 100% cotone ring spun (colore 95: 15% viscosa;  
955: 40% poliestere)

**Peso:** 200 g/m<sup>2</sup>

**Taglie uomo:** XS-3XL (00, 35, 55: XS-4XL) (580, 95, 99: XS-5XL)

**Taglie donna:** XS/34-XXL/44

**\*Prezzo:** € 26,90





STANDARD  
100  
SE 14-218  
RISE  
www.oeko-tex.com



## Heavy Premium Polo 028260 Heavy Premium Polo Women 028261

Polo piquet mezza manica. Tessuto premium-heavy pettinato e stabilizzato con trattamento enzimatico. Tre bottoni tono su tono per uomo e quattro per donna. Nastri parasudore. Spacchetti laterali con cuciture ricamate di rinforzo in contrasto colore.

**Tessuto:** 100% cotone (colore 95: 15% viscosa)  
**Peso:** 270 g/m<sup>2</sup>  
**Taglie uomo:** XS-4XL  
**Taglie donna:** S/36-XXL/44  
**\*Prezzo:** € 33,90



STANDARD  
100  
SE 14-218  
RISE  
www.oeko-tex.com



## Stretch Premium Polo 028240 Stretch Premium Polo Women 028241

Polo piquet elasticizzata mezza manica. Tessuto premium-stretch pettinato e stabilizzato con trattamento enzimatico. Due bottoni per uomo e tre per donna. Bordo manica con costina. Spacchetti laterali con croce ricamata di rinforzo.

**Tessuto:** 95% cotone, 5% elastan (colore 95: 80% cotone, 15% viscosa, 5% elastan; 565 e 955: 55% cotone, 40% poliestere, 5% elastan)  
**Peso:** 215 g/m<sup>2</sup>  
**Taglie uomo:** XS-3XL (00, 35, 55, 580, 95, 99: XS-4XL)  
**Taglie donna:** S/36-XXL/44 (00, 35, 55, 580, 95, 99: XS/34-XXL/44)  
**\*Prezzo:** € 29,90

STANDARD  
100SE 14-218  
RISE

www.oeko-tex.com



580

00

99

## Stretch Premium Polo LS 028262

### Stretch Premium Polo LS Women 028263

Polo piquet elasticizzata manica lunga. Tessuto premium-stretch pettinato e stabilizzato con trattamento enzimatico. Due bottoni per uomo e tre per donna. Nastrino parasudore. Spacchetti laterali con croce ricamata di rinforzo.

**Tessuto:** 95% cotone, 5% elasthan  
**Peso:** 215 g/m<sup>2</sup>  
**Taglie uomo:** XS-4XL  
**Taglie donna:** XS/36-XXL/44  
**\*Prezzo:** € 36,90



580



00







## Manhattan 028250 Manhattan Women 028251

Polo polycotton mezza manica. Tessuto piquet stabilizzato. Tre bottoni tono su tono. Nastrino parasudore. Bordo manica con costina. Colletto con fregio. Spacchetti laterali. Vestibilità slim-fit.

<b>Tessuto:</b>	65% poliestere, 35% cotone (colori 11 e 170: 80% poliestere, 20% cotone; 95: 85% cotone, 15% viscosa; 955: 60% cotone, 40% poliestere)
<b>Peso:</b>	200 g/m <sup>2</sup>
<b>Taglie uomo:</b>	XS-3XL (00, 35, 55, 580, 95, 99: XS-5XL)
<b>Taglie donna:</b>	XS/34-XXL/44 (00, 35, 55, 580, 95, 99: XS/34-3XL/46)
<b>*Prezzo:</b>	<b>€ 18,90</b>



## Manhattan LS 028252 Manhattan LS Women 028253

Polo polycotton manica lunga. Tre bottoni tono su tono. Nastrino parasudore. Bordo manica con costina nella versione uomo. Colletto con fregio. Spacchetti laterali. Vestibilità slim-fit.

<b>Tessuto:</b>	65% poliestere 35% cotone (colore 95: 85% cotone, 15% viscosa)
<b>Peso:</b>	200 g/m <sup>2</sup>
<b>Taglie uomo:</b>	XS-5XL
<b>Taglie donna:</b>	XS/34-3XL/46
<b>*Prezzo:</b>	<b>€ 24,90</b>








**STANDARD 100**  
 SE 14-218  
 RISE  
[www.oeko-tex.com](http://www.oeko-tex.com)



99

580

## ♀ Marietta 028277

Abito donna in tessuto piquet pettinato e stabilizzato. Colletto polo quattro bottoni tono su tono. Nastrino parasudore. Vestibilità regolare.

**Tessuto:** 100% cotone  
**Peso:** 200 g/m<sup>2</sup>  
**Taglie:** XS/34 -XXL/44  
**\*Prezzo:** € 39,90


**STANDARD 100**  
 SE 14-218  
 RISE  
[www.oeko-tex.com](http://www.oeko-tex.com)


**SPUN DYED**  
 water saving


**UV25**



99



35

55

580

00

96

99

## Basic Active Polo 028254

Polo piquet tecnica mezza manica. Tintura ecologica Spun-Dyed. Tre bottoni tono su tono. Nastrino parasudore. Bordo manica ribattuto. Spacchetti laterali. Vestibilità slim-fit.

**Tessuto:** 100% poliestere  
**Peso:** 160 g/m<sup>2</sup>  
**Taglie unisex:** XS-3XL (00, 35, 55, 580, 99/00: XS-4XL)  
**\*Prezzo:** € 17,90





5562      0062      3562      5862

Profilo  
tricolore

35      00      58      55      605      38      95      99/00



99/00

## Amarillo 028219

Polo piquet mezza manica. Tessuto pettinato stabilizzato. Tre bottoni tono su tono. Colletto e bordino manica con doppio profilo a contrasto. Nastrino parasudore. Cuciture ribattute. Spacchetti laterali. Vestibilità slim-fit.

**Tessuto:** 100% cotone ring spun

**Peso:** 190 g/m<sup>2</sup>

**Taglie unisex:** XS-3XL (00, 35, 55, 58, 95, 99/00: XS-4XL)

**\*Prezzo:** € 23,90

STANDARD  
100SE 14-218  
RISE

www.oeko-tex.com



5562      0062      3562      5862

Profilo  
tricolore

## Amarillo Manica Lunga 4028219

Polo piquet manica lunga. Tessuto pettinato stabilizzato. Colletto e polsino manica con profilo tricolore. Nastrino parasudore. Cuciture ribattute. Tre bottoni. Spacchetti laterali. Vestibilità slim-fit.

**Tessuto:** 100% cotone ring spun

**Peso:** 190 g/m<sup>2</sup>

**Taglie unisex:** XS-XXL

**\*Prezzo:** € 28,90





STANDARD

100

SE 14-218

RISE

www.oeko-tex.com



580



99

580

95

00

### ♂ Austin 028272

Polo piquet uomo bicolore mezza manica. Tessuto pettinato stabilizzato. Tre bottoni tono su tono. Nastrino parasudore. Spacchetti laterali. Vestibilità slim-fit.

**Tessuto:** 100% cotone  
**Peso:** 190 g/m<sup>2</sup>  
**Taglie:** XS-3XL  
**\*Prezzo:** € 25,90



99

580

95

00

### ♀ Astoria 028273

Polo piquet donna bicolore mezza manica. Tessuto pettinato stabilizzato. Quattro bottoni tono su tono. Nastrino parasudore. Spacchetti laterali. Vestibilità slim-fit.

**Tessuto:** 100% cotone  
**Peso:** 190 g/m<sup>2</sup>  
**Taglie:** XS/34-XXL/44  
**\*Prezzo:** € 25,90



STANDARD

100

SE 14-218

RISE

www.oeko-tex.com



580



00

580



STANDARD

100

SE 14-218

RISE

www.oeko-tex.com

### Conrad 028274

Polo piquet tricolore mezza manica. Tessuto pettinato stabilizzato. Fascioni diagonali cuciti e ribattuti. Tre bottoni tono su tono. Nastrino parasudore. Spacchetti laterali. Vestibilità slim-fit.

**Tessuto:** 100% cotone  
**Peso:** 190 g/m<sup>2</sup>  
**Taglie unisex:** XS-3XL  
**\*Prezzo:** € 29,90



STANDARD  
100  
SE 14-218  
RISE  
www.oeko-tex.com



35 55 580 00 99

### ♂ New Conway 028222

### ♀ New Alpena 028223

Polo piquet mezza manica. Tessuto pettinato stabilizzato. Profili a contrasto. Tre bottoni tono su tono per uomo e due per donna. Nastrino parasudore. Spacchetti laterali. Vestibilità slim-fit.

**Tessuto:** 100% cotone ring spun  
**Peso:** 200 g/m<sup>2</sup>  
**Taglie uomo:** S-4XL  
**Taglie donna:** S/36-XXL/44  
**\*Prezzo:** € 27,90



580 00 99

### Newton 028237

### Newton Women 028239

Polo piquet mezza manica. Tessuto pettinato stabilizzato. Tre bottoni tono su tono. Nastrino parasudore, colletto reverse e bordini manica tricolore. Profilo bottoni e spacchetti laterali a contrasto. Cuciture ribattute. Vestibilità slim-fit.

**Tessuto:** 100% cotone ring spun  
**Peso:** 190 g/m<sup>2</sup>  
**Taglie uomo:** XS-3XL  
**Taglie donna:** S/36-XL/42  
**\*Prezzo:** € 23,90



00 580



580 00

### Seattle 028242

### Seattle Women 028243

Polo piquet mezza manica. Tessuto pettinato stabilizzato. Tre bottoni colorati per uomo e cinque per donna. Nastrino parasudore. Colletto reverse con profilo e canotto a contrasto. Bordo manica con costina. Spacchetti laterali a contrasto.

**Tessuto:** 100% cotone ring spun  
**Peso:** 190 g/m<sup>2</sup>  
**Taglie uomo:** S-XXL  
**Taglie donna:** S/36-XL/42  
**\*Prezzo:** € 29,90







35 615 71 570 55 595 580



215 01 91 95 956 99

## Miami Roundneck 0201030

Felpa girocollo in cotone e poliestere riciclato. Tessuto morbido stabilizzato adatto ai lavaggi intensivi. Finissaggio antipilling. Costine 2/2 elasticizzate. Cuciture ribattute. Nastrino collo in twill.

**Tessuto:** 80% cotone, 20% poliestere riciclato  
**Peso:** 260 g/m<sup>2</sup>  
**Taglie unisex:** XS-4XL (580, 99: XS-5XL)  
**\*Prezzo:** € 24,90



STANDARD 100

SE 14-218  
RISE

www.oeko-tex.com



615



35 615 71 570 55 595 580



215 01 91 95 956 99

## Miami Hoody 0201031

Felpa con cappuccio in cotone e poliestere riciclato. Tessuto morbido stabilizzato adatto ai lavaggi intensivi. Finissaggio antipilling. Costine 2/2 elasticizzate. Cuciture ribattute. Nastrino collo in twill. Coulisse in cordoncino. Tascone a marsupio.

**Tessuto:** 80% cotone, 20% poliestere riciclato  
**Peso:** 260 g/m<sup>2</sup>  
**Taglie unisex:** XS-4XL  
**\*Prezzo:** € 29,90



STANDARD 100

SE 14-218  
RISE

www.oeko-tex.com



595



580 95 956 99

## Miami Hoody Full Zip 0201034

Felpa con zip divisibile e cappuccio in cotone e poliestere riciclato. Tessuto morbido stabilizzato adatto ai lavaggi intensivi. Finissaggio antipilling. Costine 2/2 elasticizzate. Cuciture ribattute. Nastrino collo in twill. Coulisse in cordoncino. Due tasche forntali con cerniere.

**Tessuto:** 80% cotone, 20% poliestere riciclato  
**Peso:** 260 g/m<sup>2</sup>  
**Taglie unisex:** XS-4XL  
**\*Prezzo:** € 36,90



STANDARD 100

SE 14-218  
RISE

www.oeko-tex.com



956



STANDARD  
100

SE 14-218  
RISE

www.oeko-tex.com



Junior

PAGE109

815



## Basic Hoody 021031

Felpa con cappuccio. Tessuto morbido stabilizzato adatto ai lavaggi intensivi. Finissaggio antipilling. Costine 1/1 elasticizzate. Cuciture ribattute. Nastrino collo in twill. Laccioli piatti. Tascone a marsupio con soluzione per auricolari: elastico interno, anello passante e asola al collo.

**Tessuto:** 65% poliestere, 35% cotone (colori HV: 85% poliestere, 15% cotone)

**Peso:** 280 g/m<sup>2</sup>

**Taglie unisex:** XS-3XL (00, 35, 55: XS-4XL) (580, 95, 99: XS-5XL)

**\*Prezzo:** € 29,90



STANDARD  
100

SE 14-218  
RISE

www.oeko-tex.com



Junior

PAGE108

10



## Basic Roundneck 021030

Felpa girocollo. Tessuto morbido stabilizzato adatto ai lavaggi intensivi. Finissaggio antipilling. Costine 1/1 elasticizzate. Cuciture ribattute. Nastrino collo in twill.

**Tessuto:** 65% poliestere, 35% cotone (colori HV: 85% poliestere, 15% cotone)

**Peso:** 280 g/m<sup>2</sup>

**Taglie unisex:** XS-3XL (00, 35, 55: XS-4XL) (580, 95, 99: XS-5XL)

**\*Prezzo:** € 24,90





**Junior**

PAGE 108



170



35

STANDARD  
100SE 14-218  
RISE

www.oeko-tex.com

HV  
COLOURHV  
COLOUR

35

170

11

55

580



00

95

955

99

**Basic Cardigan 021038****Basic Cardigan Women 021039**

Felpa cardigan. Tessuto morbido stabilizzato adatto a lavaggi intensivi. Finissaggio antipilling. Costine 1/1 elasticizzate. Cuciture ribattute. Nastrino collo in twill. Cerniera divisibile coperta, tono su tono. Tasche con zip coperte e soluzione per auricolari: anello passante, asola al collo.

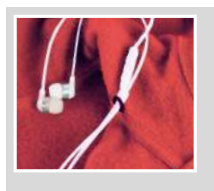
**Tessuto:** 65% poliestere, 35% cotone (colori HV: 85% poliestere, 15% cotone)

**Peso:** 280 g/m<sup>2</sup>

**Taglie uomo:** XS-3XL (00, 35, 55: XS-4XL) (580, 95, 99: XS-5XL)

**Taglie donna:** XS/34-XXL/44

**\*Prezzo:** € 34,90

HV  
COLOURHV  
COLOUR

35

38

170

11

605

68



55

580

00

815

95

955

99

**Basic Half Zip 021033**

Felpa mezza zip. Tessuto morbido stabilizzato adatto a lavaggi intensivi. Finissaggio antipilling. Costine 1/1 elasticizzate. Cuciture ribattute. Nastrino collo in twill. Cerniera YKK Metaluxe in vislon antistatico/antigraffio.

**Tessuto:** 65% poliestere, 35% cotone (colori HV: 85% poliestere, 15% cotone)

**Peso:** 280 g/m<sup>2</sup>

**Taglie unisex:** XS-3XL (00, 35, 55: XS-4XL) (580, 95, 99: XS-5XL)

**\*Prezzo:** € 29,90



38





## Basic Hoody Full Zip 021034

## Basic Hoody Full Zip Women 021035

Felpa con cerniera divisibile e cappuccio. Tessuto morbido stabilizzato adatto ai lavaggi intensivi. Finissaggio antipilling. Costine 1/1 elasticizzate. Cuciture ribattute. Nastrino collo in twill. Laccioli piatti. Zip coperta, tono su tono. Tasche frontali con soluzione per auricolari: elastico interno, anello passante e asola al collo.

**Tessuto:** 65% poliestere, 35% cotone  
**Peso:** 280 g/m<sup>2</sup>  
**Taglie uomo:** XS-3XL (00, 35, 55: XS-4XL) (580, 95, 99: XS-5XL)  
**Taglie donna:** XS/34-XXL/44  
**\*Prezzo:** € 34,90



## Basic Polo Sweater 021032

Felpa con colletto polo. Tre bottoni tono su tono. Tessuto morbido stabilizzato adatto ai lavaggi intensivi. Finissaggio antipilling. Costine 1/1 elasticizzate. Cuciture ribattute. Nastrino collo in twill.

**Tessuto:** 65% poliestere, 35% cotone  
**Peso:** 280 g/m<sup>2</sup>  
**Taglie unisex:** XS-3XL (55: XS-4XL) (580, 95, 99: XS-5XL)  
**\*Prezzo:** € 25,90



## Basic Pants 021037

Pantaloni in felpa. Tessuto morbido stabilizzato adatto ai lavaggi intensivi. Finissaggio antipilling. Elastico in vita e alle caviglie. Laccioli piatti. Tasche laterali.

**Tessuto:** 65% poliestere, 35% cotone  
**Peso:** 280 g/m<sup>2</sup>  
**Taglie unisex:** XS-3XL (35, 55, 580, 99, 95: XS-4XL)  
**\*Prezzo:** € 28,90




**STANDARD 100**  
 SE 14-218  
 RISE  
[www.oeko-tex.com](http://www.oeko-tex.com)

**Junior**  
PAGE 108









565



STANDARD  
100  
SE 14-218  
RISE  
www.oeko-tex.com



35

676

55

565

580

95

955

99

## Classic Roundneck 021040

Felpa girocollo. Tessuto stabilizzato. Costine 2/2 elasticizzate. Cuciture esterne ribattute. Nastrino collo. Taschino laterale con zip invisibile.

**Tessuto:** 80% cotone, 20% poliestere (colori 565, 676, 955: 60% cotone, 40% poliestere; 95: 85% cotone, 15% viscosa)  
**Peso:** 300 g/m<sup>2</sup>  
**Taglie unisex:** XS-3XL (35, 55: XS-4XL) (580, 95, 955, 99: XS-5XL)  
**\*Prezzo:** € 39,90



580

565



STANDARD  
100  
SE 14-218  
RISE  
www.oeko-tex.com



35

55

565

580

95

955

99

## Classic Hoody 021041 Classic Hoody Women 021042

Felpa con cappuccio foderato in rete. Tessuto stabilizzato. Costine 2/2 elasticizzate. Cuciture ribattute. Nastrino collo. Laccioli bicolore. Marsupio con taschino interno e asola per auricolari.

**Tessuto:** 80% cotone, 20% poliestere (colori 565, 955: 60% cotone, 40% poliestere; 95: 85% cotone 15% viscosa)  
**Peso:** 300 g/m<sup>2</sup>  
**Taglie uomo:** XS-3XL (35, 55: XS-4XL) (580, 95, 955, 99: XS-5XL)  
**Taglie donna:** XS/34-XXL/44  
**\*Prezzo:** € 45,00



55

580



STANDARD  
100  
SE 14-218  
RISE  
www.oeko-tex.com



35

55

565

580

95

955

99

## Classic Hoody Full Zip 021044 Classic Hoody Full Zip Women 021045

Felpa con cerniera divisibile e cappuccio foderato in rete. Tessuto stabilizzato. Costine 2/2 elasticizzate. Cuciture ribattute flatlock. Nastrino collo. Laccioli bicolore. Tasche laterali con zip. Due tasche interne con asola per auricolari.

**Tessuto:** 80% cotone, 20% poliestere (colori 565, 955: 60% cotone, 40% poliestere; 95: 85% cotone, 15% viscosa)  
**Peso:** 300 g/m<sup>2</sup>  
**Taglie uomo:** XS-3XL (35, 55: XS-4XL) (580, 95, 955, 99: XS-5XL)  
**Taglie donna:** XS/34-XXL/44  
**\*Prezzo:** € 55,00



580



STANDARD  
100  
SE 14-218  
RISE  
www.oeko-tex.com



580 00 95 955 99

### Classic Half Zip 021043

Felpa mezza zip. Tessuto stabilizzato. Costine 2/2 elasticizzate. Cuciture ribattute flatlock tono su tono. Nastrino collo. Taschino laterale con zip invisibile e asola per auricolari.

**Tessuto:** 80% cotone, 20% poliestere (colore 955: 60% cotone, 40% poliestere; 95: 85% cotone, 15% viscosa)  
**Peso:** 300 g/m<sup>2</sup>  
**Taglie unisex:** XS-5XL (00: XS-4XL)  
**\*Prezzo:** € 49,00



00



580



STANDARD  
100  
SE 14-218  
RISE  
www.oeko-tex.com



580 00 95 955 99

### Classic Cardigan 021048 Classic Cardigan Women 021049

Felpa cardigan con cerniera divisibile. Tessuto stabilizzato. Costine 2/2 elasticizzate. Cuciture ribattute flatlock. Nastrino collo. Due tasche laterali con zip e due interne con asola per auricolari.

**Tessuto:** 80% cotone, 20% poliestere (colore 955: 60% cotone, 40% poliestere; 95: 85% cotone, 15% viscosa)  
**Peso:** 300 g/m<sup>2</sup>  
**Taglie uomo:** XS-5XL (00: XS-4XL)  
**Taglie donna:** XS/34-XXL/44  
**\*Prezzo:** € 49,00







**ORGANIC  
COTTON**



**STANDARD  
100**  
SE 14-218  
RISE  
www.oeko-tex.com



99 580 925 955 95

**Premium OC Roundneck 021000**  
**Premium OC Roundneck Women 021001**

Felpa girocollo in Cotone Organico. Tessuto non garzato stabilizzato. Costine elasticizzate 1/1. Parasudore in twill con loop. Maniche raglan con cuciture ribattute. Taschino laterale con zip invisibile e asole per auricolari.

- Tessuto:** 85% cotone organico, 15% poliestere riciclato
- Peso:** 300 g/m<sup>2</sup>
- Taglie uomo:** XS-3XL (580, 95, 99: XS-4XL)
- Taglie donna:** XS/34-XXL/44
- \*Prezzo:** € 45,00



**STANDARD  
100**  
SE 14-218  
RISE  
www.oeko-tex.com



**ORGANIC  
COTTON**



99 580 925 955 95

**Premium OC Hoody 021002**  
**Premium OC Hoody Women 021003**

Felpa con cappuccio in Cotone Organico. Tessuto non garzato stabilizzato. Costine elasticizzate 1/1. Cuciture ribattute. Parasudore in twill con loop. Tasche laterali con zip e asole per auricolari.

- Tessuto:** 85% cotone organico, 15% poliestere riciclato
- Peso:** 300 g/m<sup>2</sup>
- Taglie uomo:** XS-3XL (580, 95, 99: XS-4XL)
- Taglie donna:** XS/34-XXL/44
- \*Prezzo:** € 55,00









STANDARD  
100SE 14-218  
RISE

www.oeko-tex.com

ORGANIC  
COTTON

955



925



99

580

925

955

95

### Premium OC Hoody Full Zip 021004

### Premium OC Hoody Full Zip Women 021005

Felpa con cappuccio e cerniera divisibile in Cotone Organico. Tessuto non garzato stabilizzato. Costine elasticizzate 1/1. Cuciture ribattute. Parasudore in twill con loop. Tasche laterali con zip e asole per auricolari. Cerniere YKK metalliche.

**Tessuto:** 85% cotone organico, 15% poliestere riciclato  
**Peso:** 300 g/m<sup>2</sup>  
**Taglie uomo:** XS-3XL (580, 95, 99: XS-4XL)  
**Taglie donna:** XS/34-XXL/44  
**\*Prezzo:** € 65,00



**ORGANIC  
COTTON**



**STANDARD  
100**  
SE 14-218  
RISE

[www.oeko-tex.com](http://www.oeko-tex.com)



99

580

925

955

95

## Premium OC Cardigan 021006 Premium OC Cardigan Women 021007

Felpa con cerniera divisibile e colletto college in Cotone Organico. Tessuto non garzato stabilizzato. Costine elasticizzate 1/1. Cuciture ribattute. Parasudore in twill con loop. Tasche laterali con zip e asole per auricolari. Cerniere YKK metalliche.

**Tessuto:** 85% cotone organico, 15% poliestere riciclato

**Peso:** 300 g/m<sup>2</sup>

**Taglie uomo:** XS-3XL (580, 95, 99: XS-4XL)

**Taglie donna:** XS/34-XXL/44

**\*Prezzo:** € 59,00



95



580



**STANDARD  
100**  
SE 14-218  
RISE

[www.oeko-tex.com](http://www.oeko-tex.com)



580

95

99

## Premium OC Pants 021008 Premium OC Pants Women 021009

Pantaloni jogging in Cotone Organico. Tessuto non garzato stabilizzato. Tasche laterali e taschino posteriore con cerniera YKK. Elastico alto in vita con coulisse regolabile. Costine elasticizzate 1/1 alle caviglie.

**Tessuto:** 85% cotone organico, 15% poliestere riciclato

**Peso:** 300 g/m<sup>2</sup>

**Taglie uomo:** XS-3XL

**Taglie donna:** XS/34-XXL/44

**\*Prezzo:** € 45,00



580



95



**ORGANIC  
COTTON**









580

95

99

## Helix 021018

Felpa con cappuccio foderato. Maniche raglan. Costine 2/2 elasticizzate. Nastrino collo in twill. Marsupio e taschino laterale con zip invisibile. Asola per auricolari.

**Tessuto:** 80% cotone, 20% poliestere (colore 95: 15% viscosa)  
**Peso:** 335 g/m<sup>2</sup>  
**Taglie unisex:** XS-3XL  
**\*Prezzo:** € 69,00



580

95

99

## Harper 021019

Felpa con cappuccio foderato e cerniera divisibile. Maniche raglan. Costine 2/2 elasticizzate. Nastrino collo in twill. Marsupio e taschino laterale con zip invisibile. Asola per auricolari.

**Tessuto:** 80% cotone, 20% poliestere (colore 95: 15% viscosa)  
**Peso:** 335 g/m<sup>2</sup>  
**Taglie unisex:** XS-3XL  
**\*Prezzo:** € 79,00



593

90

## Loris 021046 Loris Women 021047

Felpa con cappuccio e cerniera divisibile. Tessuto fiammato soft-touch. Maniche raglan. Costine 2/2 elasticizzate. Cuciture ribattute flatlock a contrasto.

**Tessuto:** 80% cotone slub, 20% poliestere  
**Peso:** 280 g/m<sup>2</sup>  
**Taglie uomo:** S-XXL  
**Taglie donna:** XS/34-XL/42  
**\*Prezzo:** € 26,50


 STANDARD  
100  
SE 14-218  
RISE  
www.oeko-tex.com


95


 STANDARD  
100  
SE 14-218  
RISE  
www.oeko-tex.com


580



 STANDARD  
100  
SE 14-218  
RISE  
www.oeko-tex.com

90

593


 SPUN DYED  
water saving


95

STANDARD  
100SE 14-218  
RISE

www.oeko-tex.com



00

95

55

580

99

35

## Basic Active Roundneck 021010

Felpa tecnica girocollo. Tintura ecologica Spun-Dyed. Tessuto elasticizzato non garzato ultra resistente ai lavaggi. Parasudore in twill con loop. Taschino con zip sulla manica.

**Tessuto:** 100% poliestere  
**Peso:** 280 g/m<sup>2</sup>  
**Taglie unisex:** XS-4XL  
**\*Prezzo:** € 24,90

STANDARD  
100SE 14-218  
RISE

www.oeko-tex.com



00

95

55

580

99

35

## Basic Active Hoody 021011

Felpa tecnica con cappuccio. Tintura ecologica Spun-Dyed. Tessuto elasticizzato non garzato ultra resistente ai lavaggi. Parasudore in twill con loop. Taschino con zip sulla manica. Marsupio con asole per auricolari.

**Tessuto:** 100% poliestere  
**Peso:** 280 g/m<sup>2</sup>  
**Taglie unisex:** XS-4XL  
**\*Prezzo:** € 29,90


 SPUN DYED  
water saving

Junior

PAGE110



55







**SPUN DYED**  
water saving

**OEKO TEX®** STANDARD 100  
SE 14-218 RISE  
www.oeko-tex.com



### Basic Active Hoody Full Zip 021014 Basic Active Hoody Full Zip Women 021015

Felpa tecnica con cappuccio e cerniera divisibile. Tintura ecologica Spun-Dyed. Tessuto elasticizzato non garzato ultra resistente ai lavaggi. Parasudore in twill con loop. Tasche con zip e asole per auricolari. Taschino con zip sulla manica. Versione uomo con costina sul fondo.

**Tessuto:** 100% poliestere  
**Peso:** 280 g/m<sup>2</sup>  
**Taglie uomo:** XS-4XL  
**Taglie donna:** XS/34-XXL/44  
**\*Prezzo:** € 38,90



### Basic Active Cardigan 021016

Felpa tecnica con cerniera divisibile. Tintura ecologica Spun-Dyed. Tessuto elasticizzato non garzato ultra resistente ai lavaggi. Parasudore in twill con loop. Tasche con zip e asole per auricolari. Taschino con zip sulla manica.

**Tessuto:** 100% poliestere  
**Peso:** 280 g/m<sup>2</sup>  
**Taglie unisex:** XS-4XL  
**\*Prezzo:** € 35,90



**OEKO TEX®** STANDARD 100  
SE 14-218 RISE  
www.oeko-tex.com

**SPUN DYED**  
water saving  
**Junior**  
PAGE110



**SPUN DYED**  
water saving

**Junior**  
PAGE112



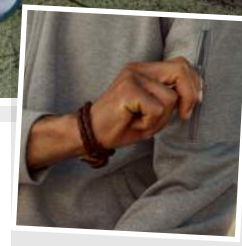
**OEKO TEX®** STANDARD 100  
SE 14-218 RISE  
www.oeko-tex.com

### Basic Active Pants 021017

Pantaloni jogging. Tintura ecologica Spun-Dyed. Tessuto elasticizzato non garzato ultra resistente ai lavaggi. Girovita elasticizzato con coulisse regolabile. Tasche laterali con zip. Fondo gamba elastico con cerniere.

**Tessuto:** 100% poliestere  
**Peso:** 280 g/m<sup>2</sup>  
**Taglie unisex:** XS-4XL  
**\*Prezzo:** € 33,90






SPUN DYED  
water saving

**Junior**  
PAGE110



55

STANDARD  
100SE 14-218  
RISE

www.oeko-tex.com



00

95

55

580

99

35

### Basic Active Half Zip 021013

Felpa tecnica mezza zip. Tintura ecologica Spun-Dyed. Tessuto elasticizzato non garzato ultra resistente ai lavaggi. Parasudore in twill con loop. Taschino con zip sulla manica.

**Tessuto:** 100% poliestere  
**Peso:** 280 g/m<sup>2</sup>  
**Taglie unisex:** XS-4XL  
**\*Prezzo:** € 29,90




 SPUN DYED  
water saving


75

580

99

## Hobart 021022

### Hobart Women 021023

Felpone a collo alto. Tessuto soft-feel a strati d'aria con prevalenza di poliestere riciclato. Coulisce regolabile al colletto. Tasche laterali con zip invisibili. Polsini e fondovita in tessuto.

**Tessuto:** 50% poliestere Spun-Dyed, 24% poliestere riciclato, 20% viscosa, 6% elasthan  
**Peso:** 300 g/m<sup>2</sup>  
**Taglie uomo:** XS-3XL  
**Taglie donna:** XS/34-XXL/44  
**\*Prezzo:** € 39,90


 SPUN DYED  
water saving


75

580

99

## Hayden 021024

### Hayden Women 021025

Felpone con cappuccio e cerniera divisibile. Tessuto soft-feel a strati d'aria con prevalenza di poliestere riciclato. Cappuccio con coulisce regolabile. Tasche laterali con zip invisibili. Due taschini interni. Polsini in tessuto e fondovita elasticizzato.

**Tessuto:** 50% poliestere Spun-Dyed, 24% poliestere riciclato, 20% viscosa, 6% elasthan  
**Peso:** 300 g/m<sup>2</sup>  
**Taglie uomo:** XS-3XL  
**Taglie donna:** XS/34-XXL/44  
**\*Prezzo:** € 49,00

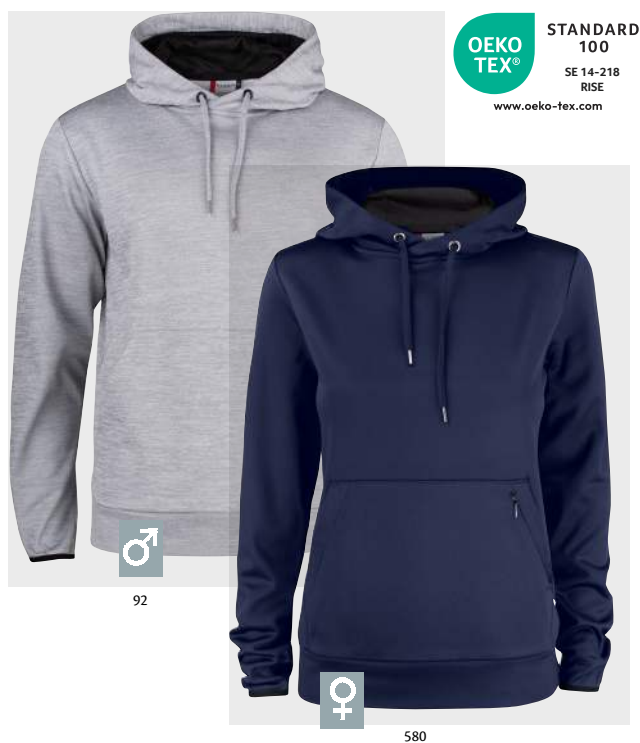
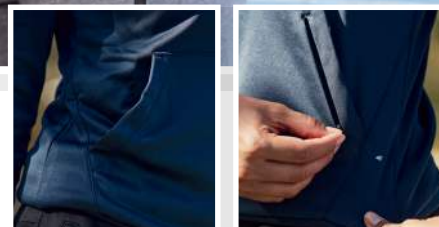


580

75







580

92

95

99

## Oakdale 021062

### Oakdale Women 021063

Felpa sportiva con cappuccio. Tessuto tecnico elasticizzato. Cappuccio con fodera in rete e laccioli. Girovita elasticizzato in tessuto. Polsini con profilo elastico. Marsupio e taschino interno con zip.

**Tessuto:** 100% poliestere  
**Peso:** 215 g/m<sup>2</sup> (colori 99 e 580), 240 g/m<sup>2</sup> (colori 92 e 95)  
**Taglie uomo:** XS-3XL  
**Taglie donna:** XS/34-3XL/46  
**\*Prezzo:** € 59,00

STANDARD  
100SE 14-218  
RISE

www.oeko-tex.com



580

92

95

99

## Ottawa 021064

### Ottawa Women 021065

Felpa sportiva con cappuccio e cerniera divisibile. Tessuto tecnico elasticizzato, morbido e confortevole. Cappuccio con fodera in rete e laccioli. Polsini con profilo elastico. Tasche laterali con zip. Taschini interni con asola per auricolari.

**Tessuto:** 100% poliestere

**Peso:** 215 g/m<sup>2</sup> (colori 99 e 580), 240 g/m<sup>2</sup> (colori 92 e 95)

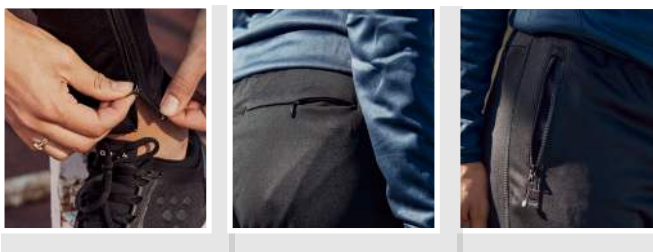
**Taglie uomo:** XS-3XL

**Taglie donna:** XS/34-3XL/46

**\*Prezzo:** € 69,00

STANDARD  
100SE 14-218  
RISE

www.oeko-tex.com



## Odessa 021066

Pantaloni sportivi in tessuto tecnico elasticizzato. Girovita elasticizzato ribattuto con coulisse regolabile. Due tasche laterali con zip. Taschino posteriore e fondo gamba con cerniere.

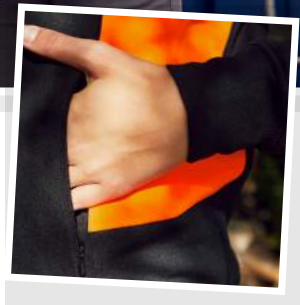
**Tessuto:** 100% poliestere

**Peso:** 215 g/m<sup>2</sup> (colori 99 e 580), 240 g/m<sup>2</sup> (colori 92 e 95)

**Taglie unisex:** XS-XXL

**\*Prezzo:** € 59,00





STANDARD  
100  
SE 14-218  
RISE  
www.oeko-tex.com



170



170

11

96

## Ambition Roundneck 021074

Felpa girocollo bicolore. Tessuto cotton-feel resistente in poliestere riciclato. Tasca laterale con zip invisibile. Colletto rinforzato. Polsini e fondo in tessuto.

**Tessuto:** 100% poliestere riciclato  
**Peso:** 280 g/m<sup>2</sup>  
**Taglie unisex:** XS-5XL  
**\*Prezzo:** € 29,90




**STANDARD**  
**100**  
 SE 14-218  
 RISE  
[www.oeko-tex.com](http://www.oeko-tex.com)



### Ambition Half Zip 021075

Felpa mezza-zip bicolore. Tessuto cotton-feel resistente in poliestere riciclato. Tasca laterale con zip invisibile. Colletto alto. Polsini e fondo in tessuto.

**Tessuto:** 100% poliestere riciclato  
**Peso:** 280 g/m<sup>2</sup>  
**Taglie unisex:** XS-5XL  
**\*Prezzo:** € 39,90









580

99

## Ducan 021055

Felpa tecnica con cerniera divisibile. Fondo con coulisse regolabile. Cuciture esterne ribattute flatlock. Taschino manica con zip a contrasto. Tasche laterali. Vestibilità slim-fit.

**Tessuto:** 100% poliestere  
**Peso:** 230 g/m<sup>2</sup>  
**Taglie unisex:** XS-XXL  
**\*Prezzo:** € 39,90

STANDARD  
100SE 14-218  
RISE

www.oeko-tex.com



35

55

580

00

96

99

## Gerry 021051

Felpa con cappuccio e cerniera divisibile. Tasconi laterali. Laccioli, cappuccio interno, profili, zip e costine a contrasto.

**Tessuto:** 80% poliestere, 20% cotone  
**Peso:** 300 g/m<sup>2</sup>  
**Taglie unisex:** XS-XXL  
**\*Prezzo:** € 59,00

STANDARD  
100SE 14-218  
RISE

www.oeko-tex.com



35

55

580

00

96

99

## Craig 021053

Felpa con cerniera divisibile. Tasche laterali con zip. Costine, profili e zip a contrasto.

**Tessuto:** 80% poliestere, 20% cotone  
**Peso:** 300 g/m<sup>2</sup>  
**Taglie unisex:** XS-XXL (580, 99: XS-4XL)  
**\*Prezzo:** € 59,00



580

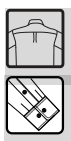


99



96





☆☆☆  
**Easy Care**  
EASY TO IRON  
☆☆☆



580

57

00

99

♂ **Stretch Shirt LS 027960**  
♀ **Stretch Shirt LS Women 027961**

Camicia elasticizzata manica lunga. Tessuto stretch con trattamento easy-care. Bottoni tono su tono. Cuciture ribattute. Polsini regolabili con bottoni. Versione uomo con taschino. Vestibilità regular-fit.

**Tessuto:** 97% cotone, 3% elasthan  
**Peso:** 110 g/m<sup>2</sup>  
**Taglie uomo:** XS-4XL  
**Taglie donna:** XS/34-XXL/44  
**\*Prezzo:** € 45,00



99



00



00



99

☆☆☆  
**Easy Care**  
EASY TO IRON  
☆☆☆



580

57

00

99

♂ **Clark 027950**  
♀ **Clare 027955**

Camicia manica lunga. Tessuto morbido e compatto con trattamento easy-care. Bottoni tono su tono. Cuciture ribattute. Polsini regolabili con bottoni. Vestibilità regular-fit.

**Tessuto:** Twill 100% cotone  
**Peso:** 130 g/m<sup>2</sup>  
**Taglie uomo:** XS-3XL  
**Taglie donna:** S/36-XXL/44  
**\*Prezzo:** € 49,00





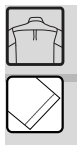


00

55

99

☆☆☆  
*Easy Care*  
EASY TO IRON  
☆☆☆



99

## Cambridge 027310

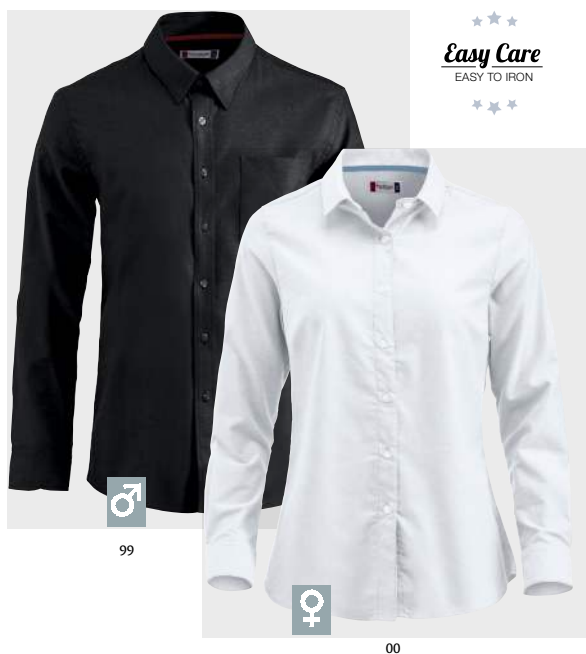
Camicia mezza manica con taschino. Tessuto con trattamento easy-care. Colletto button-down nascosto. Vestibilità slim-fit.

**Tessuto:** Oxford 100% cotone  
**Peso:** 130 g/m<sup>2</sup>  
**Taglie unisex:** S-4XL  
**\*Prezzo:** € 45,00

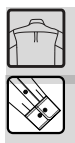
## ♀ Libby 027347

Camicetta donna leggera. Tessuto fluido semi-opaco. Bottoni frontali nascosti.

**Tessuto:** 100% poliestere  
**Peso:** 120 g/m<sup>2</sup>  
**Taglie:** XS/34-XXL/44  
**\*Prezzo:** € 49,00



☆☆☆  
*Easy Care*  
 EASY TO IRON  
 ☆☆☆



## ♂ Oxford 027311 ♀ Garland 027321

Camicia manica lunga. Tessuto con trattamento easy-care. Versione uomo con taschino e colletto button-down nascosto. Polsini regolabili con bottoni. Vestibilità slim-fit.

**Tessuto:** Oxford 100% cotone  
**Peso:** 130 g/m<sup>2</sup>  
**Taglie uomo:** S-4XL  
**Taglie donna:** S/36-XXL/44  
**\*Prezzo:** € 49,00


 STANDARD  
 100  
 SE 14-218  
 RISE  
 www.oeko-tex.com



## Aston 021174

Top classico scollo a V. Tessuto maglia soft-touch, finissaggio siliconato. Costine elasticizzate.

**Tessuto:** 100% cotone pettinato finezza 12  
**Taglie unisex:** S-3XL  
**\*Prezzo:** € 49,00






 HV  
COLOUR


35

170

56

580

99

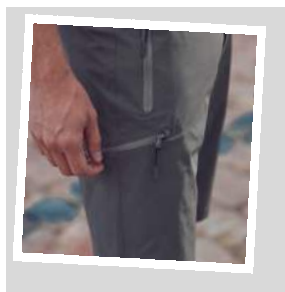


170

## Venice 022064

Pantaloncino da bagno unisex. Elastico in vita con coulisse. Tasche e spacchetti laterali. Slip interno in rete.

**Tessuto:** 100% poliammide riciclato  
**Peso:** 115 g/m<sup>2</sup>  
**Taglie unisex:** XS-3XL  
**\*Prezzo:** € 24,90



580

96

99

## Bend 022054

Bermuda multitasche. Tessuto elasticizzato. Girovita elasticizzato e passanti per cintura. Tasche frontali e taschino laterale con cerniere coperte. Taschino posteriore con zip invisibile.

**Tessuto:** 92% poliestere, 8% spandex

**Peso:** 180 g/m<sup>2</sup>

**Taglie unisex:** XS-3XL

**\*Prezzo:** € 49,00



96



35/00

00/58

58/00

99/00

## Hollis 022057

Pantaloncino sportivo con girovita elasticizzato e coulisse regolabile. Profili laterali a contrasto. Due tasche frontali e una posteriore con zip. Fodera interna in rete.

**Tessuto:** 100% poliestere

**Peso:** 135 g/m<sup>2</sup>

**Taglie unisex:** XS-XXL

**\*Prezzo:** € 29,90



00/58



www.oeko-tex.com

STANDARD  
100  
SE 14-218  
RISE



SPUN DYED  
water saving



**Junior**

PAGE112

00



55

580

00

95

99

## Basic Active Shorts 022053

Pantaloncini tecnici con girovita elasticizzato e coulisse regolabile. Tintura ecologica Spun-Dyed. Cuciture laterali. Due tasche frontali e taschino interno portamonete.

**Tessuto:** 100% poliestere

**Peso:** 135 g/m<sup>2</sup>

**Taglie unisex:** XS-4XL

**\*Prezzo:** € 15,90



STANDARD  
100  
SE 14-218  
RISE  
www.oeko-tex.com



99



96



580

99

96

## 5-Pocket Stretch 022040 5-Pocket Stretch Women 022041

Pantaloni unistagionali in twill elasticizzato. Modello cinque tasche. Patta con zip.

**Tessuto:** 98% cotone, 2% elasthan  
**Peso:** 275 g/m<sup>2</sup>  
**Taglie uomo:** XS-5XL  
**Taglie donna:** S/36-3XL/46  
**\*Prezzo:** € 59,00



STANDARD  
100  
SE 14-218  
RISE  
www.oeko-tex.com



580



## 5-Pocket Stretch Light 022043

Pantaloni estivi in twill elasticizzato. Modello cinque tasche. Patta con zip.

**Tessuto:** 98% cotone, 2% elasthan  
**Peso:** 220 g/m<sup>2</sup>  
**Taglie unisex:** S-5XL  
**\*Prezzo:** € 59,00

WOMEN	S	M	L	XL	XXL	3XL
EU	34-36	36-38	38-40	40-42	42-44	44-46
US	W28" L30"	W30" L31"	W32" L32"	W34" L33"	W36" L33"	W39" L33"

MEN	XS	S	M	L	XL	XXL	3XL	4XL	5XL
EU	44-46	46-48	48-50	50-52	52-54	54-56	56-58	58-60	60-62
US	W30" L31"	W31" L32"	W32" L33"	W34" L34"	W36" L35"	W38" L36"	W41" L36"	W44" L36"	W48" L36"

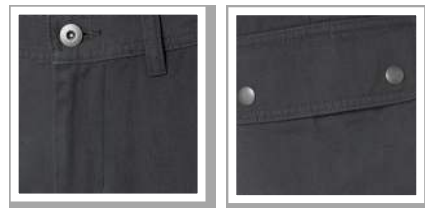



 OEKO  
TEX®
STANDARD  
100SE 14-218  
RISE

www.oeko-tex.com



99



99

580

96

### Cargo Pocket 022042

Pantaloni multitasche in twill morbido e robusto. Tasconi cargo laterali e tasche posteriori con bottoni. Girovita elasticizzato. Patta con zip.

**Tessuto:** 100% cotone  
**Peso:** 275 g/m<sup>2</sup>  
**Taglie unisex:** XS-5XL  
**\*Prezzo:** € 49,00


 OEKO  
TEX®
STANDARD  
100SE 14-218  
RISE

www.oeko-tex.com



96



99

580

96

### Cargo Pocket Stretch 022045

Pantaloni unistagionali multitasche elasticizzati. Tasconi cargo laterali, uno con taschino interno con zip. Tasche posteriori con patella a velcro. Patta con zip.

**Tessuto:** 98% cotone, 2% elasthan  
**Peso:** 275 g/m<sup>2</sup>  
**Taglie unisex:** XS-5XL  
**\*Prezzo:** € 59,00





19

99

75

## Kenai 022046

### Kenai Women 022047

Pantaloni trekking 4-way stretch anti-vento e impermeabili. Doppio tessuto con inserti rinforzati. Elastico in vita. Due tasche frontali e due con zip sulle gambe. Taschino con zip sul retro. Rinforzi al ginocchio con apertura pit-zippers. Fondo gamba regolabile con velcro.

**Tessuto:** 65% poliestere, 35% cotone; fodera e imbottitura: 88% poliestere, 12% elasthan  
**Peso:** 235 g/m<sup>2</sup> 185 g/m<sup>2</sup>  
**Taglie uomo:** XS-3XL  
**Taglie donna:** XS/34-XXL/44  
**\*Prezzo:** € 69,00



19



WP 5000



MVP 3000



## Sebring 020902

Pantaloni trekking impermeabili. Tasche laterali e frontali con cerniere waterproof. Cuciture rinforzate e termonastrate. Rinforzi al ginocchio con apertura pit-zippers. Girovita e fondo gamba regolabili con velcro.

**Tessuto:** 92% poliestere, 8% spandex TPU  
**Peso:** 220 g/m<sup>2</sup>  
**Taglie unisex:** XS-3XL  
**\*Prezzo:** € 115,00



99





## Basic Micro Fleece Jacket 023914

### Basic Micro Fleece Jacket Women 023915

Giacca micropile. Tessuto antipilling morbido e leggero con interno rasato. Due tasche laterali con zip e asola per auricolari. Due taschini interni. Fondo e polsini con profilo elastico.

<b>Tessuto:</b>	100% poliestere
<b>Peso:</b>	190 g/m <sup>2</sup>
<b>Taglie uomo:</b>	XS-3XL (35, 55, 580, 99: XS-4XL)
<b>Taglie donna:</b>	XS/34-XXL/44
<b>*Prezzo:</b>	€ 29,90



## Basic Polar Fleece Vest 023902

Pile smancato. Tessuto antipilling morbido e resistente con interno garzato. Due tasche laterali con zip e asola per auricolari. Due taschini interni. Fondo e giromanica con profilo elastico.

<b>Tessuto:</b>	100% poliestere
<b>Peso:</b>	280 g/m <sup>2</sup>
<b>Taglie unisex:</b>	XS-4XL
<b>*Prezzo:</b>	€ 29,90



## Basic Polar Fleece Jacket 023901

Giacca pile. Tessuto antipilling morbido e resistente con interno garzato. Due tasche laterali con zip e asola per auricolari. Due taschini interni. Fondo e polsini con profilo elastico.

<b>Tessuto:</b>	100% poliestere
<b>Peso:</b>	280 g/m <sup>2</sup>
<b>Taglie unisex:</b>	XS-4XL
<b>*Prezzo:</b>	€ 36,90



 HV  
COLOUR


75

11

92

99

## Haines 023946

### Haines Women 023947

Pile lavorato a maglia con inserti in softshell. Due tasche laterali e una sul petto con zip. Due tasconi interni. Profili manica rifrangenti e polsino con asola per il pollice.

**Tessuto:** 100% poliestere  
**Peso:** 280 g/m<sup>2</sup>  
**Taglie uomo:** XS-3XL  
**Taglie donna:** XS/34-XXL/44  
**\*Prezzo:** € 65,00



 OEKO  
TEX®

STANDARD

100

SE 14-218

RISE

www.oeko-tex.com

♂

11

♀

92



WP 3000



MVP 1000



Recycled



STANDARD  
100  
SE 14-218  
RISE  
www.oeko-tex.com



35



00



35 18 10 605 55 580 00 945 99

## Classic Softshell Vest 0200911 Classic Softshell Vest Women 0200916

Softshell smanicato in poliestere riciclato. Tessuto triplo strato elasticizzato, idrorepellente e antivento. Tre tasche esterne con zip. Due tasconi interni. Giromanica e fondovita elasticizzati.

**Tessuto:** 96% poliestere riciclato, 4% spandex

**Peso:** 280 g/m<sup>2</sup>

**Taglie uomo:** XS-3XL (00, 35, 55: XS-4XL) (580, 99: XS-5XL)

**Taglie donna:** XS/34-XXL/44 (580, 99: XS/34-3XL/46)

**\*Prezzo:** € 49,00



Recycled



STANDARD  
100  
SE 14-218  
RISE  
www.oeko-tex.com



10



18



WP 3000



MVP 1000



35 18 10 605



55 580 00 945 99

## Classic Softshell Jacket 0200910 Classic Softshell Jacket Women 0200915

Giacca softshell in poliestere riciclato. Tessuto triplo strato elasticizzato, idrorepellente e antivento. Tre tasche esterne con zip. Due tasconi interni. Polsini e fondovita elasticizzati.

**Tessuto:** 96% poliestere riciclato, 4% spandex

**Peso:** 280 g/m<sup>2</sup>

**Taglie uomo:** XS-3XL (00, 35, 55: XS-4XL) (580, 99: XS-5XL)

**Taglie donna:** XS/34-XXL/44 (580, 99: XS/34-3XL/46)

**\*Prezzo:** € 59,00





Recycled


 STANDARD  
100  
SE 14-218  
RISE  
www.oeko-tex.com


35

55

580

945

99

## Classic Softshell Hoody 0200912

## Classic Softshell Hoody Women 0200917

Giacca softshell in poliestere riciclato. Cappuccio removibile. Tessuto triplo strato elasticizzato, idrorepellente e antivento. Tre tasche esterne con zip. Due tasconi interni. Polsini regolabili con velcro. Fondovita elasticizzato.

**Tessuto:** 96% poliestere riciclato, 4% spandex  
**Peso:** 280 g/m<sup>2</sup>  
**Taglie uomo:** XS-3XL (35, 55: XS-4XL) (580, 99: XS-5XL)  
**Taglie donna:** XS/34-XXL/44 (580, 99: XS/34-3XL/46)  
**\*Prezzo:** € 69,00



WP 3000



MVP 1000



55

*Junior*

PAGE 113



580



STANDARD  
100  
SE 14-218  
RISE  
www.oeko-tex.com



35 75 55 580 945 99

### Padded Softshell Vest 020958 Padded Softshell Vest Women 020959

Softshell smanicato imbottito. Tessuto esterno laminato a tre strati morbido ed elasticizzato. Tre tasche esterne con zip. Taschino interno. Fodera con zip nascosta per agevolare stampe e ricami.

**Tessuto:** 85% poliestere, 15%spandex laminatura pile 100% poliestere  
**Peso:** 315 g/m<sup>2</sup>  
**Taglie uomo:** XS-4XL  
**Taglie donna:** XS/34-XXL/44  
**\*Prezzo:** € 59,00



STANDARD  
100  
SE 14-218  
RISE  
www.oeko-tex.com



35 75 55 580 945 99

### Padded Softshell 0200954 Padded Softshell Women 0200957

Giubbotto softshell imbottito. Tessuto esterno laminato a tre strati morbido ed elasticizzato. Tre tasche esterne con zip. Taschino interno. Fodera con zip nascosta per agevolare stampe e ricami.

**Tessuto:** 85% poliestere, 15%spandex laminatura pile 100% poliestere  
**Peso:** 315 g/m<sup>2</sup>  
**Taglie uomo:** XS-4XL  
**Taglie donna:** XS/34-XXL/44  
**\*Prezzo:** € 69,00



580



55





STANDARD  
100  
SE 14-218  
RISE  
www.oeko-tex.com



35

75

55

580

945

99

## Padded Hoody Softshell 020952

### Padded Hoody Softshell Women 020953

Giubbotto softshell imbottito con cappuccio. Tessuto esterno laminato a tre strati morbido ed elasticizzato. Cappuccio fisso con coulisse elastica. Tre tasche esterne con zip. Taschino interno. Fodera con zip nascosta per agevolare stampe e ricami.

**Tessuto:** 85% poliestere, 15% spandex laminatura pile 100% poliestere  
**Peso:** 315 g/m<sup>2</sup>  
**Taglie uomo:** XS-4XL  
**Taglie donna:** XS/34-XXL/44  
**\*Prezzo:** € 79,00



**Junior**

PAGE 114





### Milford Jacket 020927

### Milford Jacket Women 020928

Giacca softshell tecnica con cappuccio removibile. Tessuto in triplo strato elasticizzato con membrana traspirante e morbido pile interno. Svariate tasche interne ed esterne con zip. Cappuccio e fondo con coulisse regolabili. Polsini regolabili con velcro. Dettagli riflettenti.

**Tessuto:** 96% poliestere, 4% spandex; fodera in poliestere  
**Peso:** 280 g/m<sup>2</sup>  
**Taglie uomo:** XS-3XL (580, 99: XS-4XL)  
**Taglie donna:** S/36-XXL/44 (580, 99: S/36-3XL/46)  
**\*Prezzo:** € 99,00



WP 10000



MVP 5000



STANDARD 100

SE 14-218  
RISE

www.oeko-tex.com



580

955

99

## Grayland 020980

### Grayland Women 020981

Giaccone tecnico in softshell imbottito. Tessuto laminato con membrana impermeabile e traspirante. Cappuccio regolabile e removibile. Maniche con taglio ergonomico. Cerniere waterproof. Tasconi laterali. Tasche con zip al petto e sulla manica. Tasche interne con zip e tascone a rete. Polsini regolabili con velcro. Fregi reflex sul dorso. Fodera con zip nascosta per agevolare il ricamo.

**Tessuto:** 100% poliestere laminatura pile 100% poliestere  
**Taglie uomo:** XS-4XL  
**Taglie donna:** XS/34-XXL/44  
**\*Prezzo:** € 149,00



55

99

## ♂ Sanders 010177

### ♀ Sparta 010179

Giacca tecnica imbottita. Tessuto softshell morbidissimo resinato in poliuretano. Fodera e imbottitura in poliestere. Cappuccio removibile. Cuciture termonastrate. Maniche con profili riflettenti. Polsini regolabili con interno in maglia. Fodera con apertura per agevolare stampe e ricami.

**Tessuto:** 100% poliestere resinato in poliuretano; fodera e imbottitura in poliestere  
**Taglie uomo:** S-XXL (99: S-4XL)  
**Taglie donna:** S/36-XL/42 (99: S/36-3XL/46)  
**\*Prezzo:** € 199,00



WP 5000



MVP 5000



WP 5000



WP 5000



55



99



580

HV  
COLOUR

11

580

955

99

## Basic Rain Jacket 020929

Giacchino anti pioggia con cappuccio. Tessuto laminato impermeabile. Cuciture termonastrate. Ripiegabile in tasca-sacchetto, reversibile e stampabile.

**Tessuto:** 100% poliestere 210T, PU coating

**Taglie unisex:** XS/S-3XL/4XL

**\*Prezzo:** € 29,90



580



66

55

580

99

## Classic Rain Jacket 020939

Giacca anti pioggia con cappuccio regolabile. Tessuto impermeabile e cuciture termonastrate. Chiusura con bottoni a pressione. Tasconi con flap. Occhielli metallici per ventilazione.

**Tessuto:** 100% poliestere con spalmatura poliuretano

**Peso:** 136 g/m<sup>2</sup>

**Taglie unisex:** XS/S - 3XL/4XL

**\*Prezzo:** € 79,00



949



REFLECTIVE INDEX: 250

## Hardy Reflective 020964

Windbreaker leggero con cappuccio. Tessuto rifrangente resinato in poliuretano. Ideale in condizioni di scarsa luminosità. Profili a contrasto. Cerniere decorative metallic-look. Fondo con coulisse elastica. Fodera morbida in rete con apertura per agevolare stampe e ricami.

**Tessuto:** 100% poliestere; indice di rifrangenza: 250

**Taglie unisex:** XS-3XL

**\*Prezzo:** € 79,00





REFLECTIVE INDEX: 50

### Willmar 0200964

### Willmar Women 0200965

Windbreaker reflex con cappuccio. Tessuto morbido, confortevole e tecnologico, ideale in condizioni di scarsa luminosità. Fodera cappuccio e inserti laterali traspiranti. Tre tasche esterne con zip e due tasconi interni. Bordini elasticizzati.

**Tessuto:** 100% poliestere  
**Peso:** 135 g/m<sup>2</sup>  
**Taglie uomo:** XS-3XL  
**Taglie donna:** XS/34-XXL/44  
**\*Prezzo:** € 99,00

*Junior*

PAGE 113







35

55

580

99



WP 3000



99

## Webster 020936

Shell-jacket impermeabile. Tessuto resinato con cuciture nastrate. Cappuccio fisso con coulisse regolabile. Tasche con zip. Polsini regolabili con velcro.

**Tessuto:** 100% poliestere, TPU

**Taglie unisex:** XS-3XL

**\*Prezzo:** € 59,00



35

56

580

96

99

## Hardy 020961

Windbreaker leggero con cappuccio. Profili a contrasto. Cerniere decorative metallic-look. Fondo con coulisse elastica. Fodera morbida in rete con apertura per agevolare stampe e ricami.

**Tessuto:** 100% poliestere

**Taglie unisex:** XS-3XL

**\*Prezzo:** € 39,90



580



35

56

580

99



WP 3000



MWP 3000



56

## Key West 020956

Giubbino primavera-estate. Tessuto tecnico traspirante e idrorepellente. Due tasche laterali e una interna con zip. Fondo, polsini e interno collo in costina elasticizzata. Fodera morbida in rete con zip per agevolare stampe e ricami.

**Tessuto:** 100% nylon Taslan 196T, PU coating; fodera: 100% poliammide

**Taglie unisex:** XS-3XL

**\*Prezzo:** € 59,00





WP 3000



MVP 800



Recycled



99



580

### Classic Shell Jacket 0200923

### Classic Shell Jacket Women 0200924

Giacca impermeabile, funzionale ed elegante. Tessuto interamente riciclato. Cerniere esterne waterproof. Cuciture nastrate. Due tasche laterali con zip e due interne. Cappuccio arrotolabile e regolabile. Polsini con velcro. Fondo con coulisse elastica.

<b>Tessuto:</b>	100% poliestere riciclato
<b>Peso:</b>	125 g/m <sup>2</sup>
<b>Taglie uomo:</b>	XS-4XL
<b>Taglie donna:</b>	XS/34-XXL/44
<b>*Prezzo:</b>	€ 99,00



WP 5000



MVP 3000



35

66

580

96

99

## Stafford 020901

Giacca trekking impermeabile con cappuccio fisso e cuciture termonastrate. Ventilazione con apertura pit-zippers. Doppio taschino frontale e tasche laterali con cerniere waterproof. Cappuccio e fondo con coulisse elastiche. Taschino interno con zip. Fodera in rete con zip per agevolare stampe e ricami.

**Tessuto:** 92% poliestere, 8% spandex TPU  
**Taglie unisex:** XS-3XL  
**\*Prezzo:** € 129,00

35



WP 5000



MVP 3000



99



580

## Waco 020923

### Waco Women 020924

Shell-jacket tecnica impermeabile. Cappuccio fisso. Cuciture sigillate. Ventilazione con apertura pit-zippers. Taschino sul petto e tasche laterali con cerniere impermeabilizzate. Cappuccio e fondo con coulisse regolabili. Taschino interno con zip per agevolare stampe e ricami.

**Tessuto:** 100% poliestere  
**Taglie uomo:** XS-3XL  
**Taglie donna:** XS/34-3XL/46  
**\*Prezzo:** € 139,00



580



WP 3000



MWP 3000



35

68

580

99

## Newport 020969

Giubbino autunno-inverno. Tessuto tecnico, traspirante e idrorepellente. Tasche laterali con zip e scaldamani in micropile. Taschino interno con zip. Fondo e polsini a costina elasticizzata. Interno collo in micropile. Fodera in micropile con zip per agevolare stampe e ricami.

**Tessuto:** 100% nylon Taslan 196T, PU coating; micropile poliestere 190 g/m<sup>2</sup>; imbottitura maniche: poliestere 210T trapuntato

**Taglie unisex:** XS-3XL

**\*Prezzo:** € 69,00



99

## Arock 020903

Giacca foderata primavera-autunno. Colletto con cappuccio estraibile. Cerniera metallica e bottoni a pressione. Tasconi con flap. Tasche petto e taschino manica con zip. Tasca interna con velcro. Polsini regolabili con bottoni. Asole per auricolari. Fodera con zip nascosta per agevolare stampe e ricami.

**Tessuto:** 65% poliestere, 35% twill di cotone

**Peso:** 245 g/m<sup>2</sup>

**Taglie unisex:** XS-3XL

**\*Prezzo:** € 129,00



580



580

99

## Weston 020989

Smanicato imbottito. Tessuto morbido AC coating. Profili e tira-zip riflettenti. Tasche laterali e taschino interno con zip.

**Tessuto:** 100% poliestere 240T Pongee

**Taglie unisex:** XS-3XL

**\*Prezzo:** € 59,00





99

71

580

## Bomber 020955

Giacca bomber classico. Tessuto resinato e imbottito AC coating. Fodera arancione. Tasche laterali con bottoni. Taschino zip sulla manica e portapenna. Taschino zip interno.

**Tessuto:** 100% poliestere, 200D Oxford  
**Taglie unisex:** XS-3XL  
**\*Prezzo:** € 69,00



99







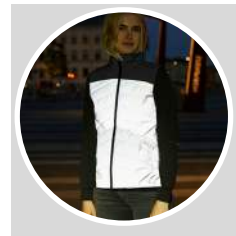


949

949



REFLECTIVE INDEX: 250



## Utah Vest 020940

### Utah Vest Women 020941

Smanicato reflex leggermente imbottito. Tessuto softshell elasticizzato con ampi inserti rifrangenti. Cerniere waterproof. Tasche con zip. Taschino invisibile al petto. Due taschini interni. Asole per auricolari.

**Tessuto:** 100% poliestere  
**Taglie uomo:** XS-3XL  
**Taglie donna:** XS/34-XXL/44  
**\*Prezzo:** € 69,00



REFLECTIVE INDEX: 250

## Utah Jacket 020942

### Utah Jacket Women 020943

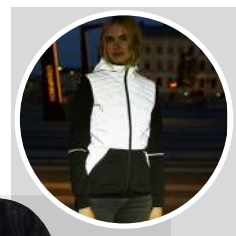
Giacchino hoody leggermente imbottito. Tessuto softshell elasticizzato. Disponibile anche in variante reflex con ampi inserti in tessuto rifrangente. Cerniere waterproof. Tasconi esterni con zip. Due taschini interni. Asole per auricolari.

**Tessuto:** 100% poliestere  
**Taglie uomo:** XS-3XL  
**Taglie donna:** XS/34-XXL/44  
**\*Prezzo:** € 79,00



99

949



99

99



REFLECTIVE INDEX: 250

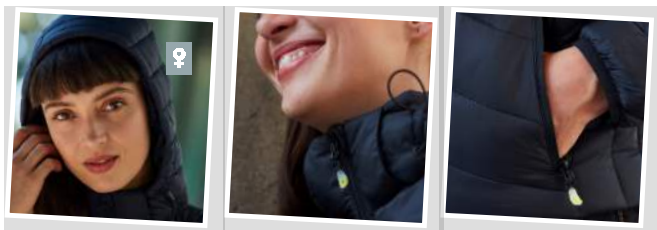
## Custer 020933

### Custer Women 020934

Piumino leggero con stampa rifrangente. Tasche laterali e taschino manica con zip. Due taschini interni. Polsino con asola per pollice. Asola per auricolari.

**Tessuto:** 100% poliestere  
**Taglie uomo:** XS-3XL  
**Taglie donna:** XS/34-3XL/46  
**\*Prezzo:** € 79,00





## Idaho Vest 0200974

### Idaho Vest Women 0200975

Piumino smanicato ultra-leggero, confortevole ed elegante. Tessuto e imbottitura ecologici in materiali interamente riciclati. Modello donna con cappuccio removibile. Tre tasche esterne con zip e due interne. Fondo e giromanica con bordatura elasticizzata. Asole per auricolari.

**Tessuto:** 100% poliammide riciclato; imbottitura e fodera 100% poliestere riciclato

**Taglie uomo:** XS-3XL (580, 99: XS-4XL)

**Taglie donna:** XS/34-XXL/44

**\*Prezzo:** € 59,00

♂  
580♀  
99

*Junior*  
PAGE 115

♂  
580♀  
75

580

75

99

## Idaho 0200976

### Idaho Women 0200977

Giacca-piumino ultra-leggera, confortevole ed elegante. Tessuto e imbottitura ecologici in materiali interamente riciclati. Cappuccio removibile. Tre tasche esterne con zip e due tasconi interni. Fondo e polsini elasticizzati. Asole per auricolari.

**Tessuto:** 100% poliammide riciclato; imbottitura e fodera 100% poliestere riciclato

**Taglie uomo:** XS-3XL (580, 99: XS-4XL)

**Taglie donna:** XS/34-XXL/44

**\*Prezzo:** € 79,00







## Hudson Vest 020974

### Hudson Vest Women 020975

Piumino smanicato ultra-leggero. Tessuto morbido e resistente. Tre tasche esterne con zip e due taschini interni. Asola per auricolari.

**Tessuto:** 100% poliestere  
**Taglie uomo:** XS-3XL (580, 99: XS-4XL)  
**Taglie donna:** XS/34-XXL/44  
**\*Prezzo:** € 49,00



*Junior*  
PAGE 115



## Hudson 020976

### Hudson Women 020977

Piumino ultra-leggero. Tessuto morbido e resistente. Cappuccio removibile con bottoni invisibili. Tre tasche esterne con zip e due taschini interni. Asola per auricolari.

**Tessuto:** 100% poliestere  
**Taglie uomo:** XS-3XL (580, 99: XS-4XL)  
**Taglie donna:** XS/34-XXL/44  
**\*Prezzo:** € 69,00



## Lemont 020918

### Lemont Women 020919

Piumino ultra-leggero. Inserti in softshell. Tessuto morbido e resistente. Tre tasche esterne con zip e due taschini interni. Asole per auricolari.

**Tessuto:** 100% poliestere; inserti: 96% poliestere, 4% spandex; fodera e imbottitura in poliestere  
**Taglie uomo:** XS-XXL  
**Taglie donna:** XS/34-XXL/44  
**\*Prezzo:** € 59,00











580

945

99

## Colorado 020931

### Colorado Women 020932

Giaccone invernale imbottito con cappuccio removibile. Tessuto impermeabile e traspirante. Cerniere waterproof. Tasche laterali e frontale con zip. Tasconi interni a rete. Polsini interni elasticizzati. Cappuccio e fondo con coulisse regolabili. Versione donna con coulisse regolabile in vita. Fodera con zip per agevolare stampe e ricami.

**Tessuto:** 100% poliestere 50D ripstop, TPU coating; tessuto maniche:  
100% poliestere + TPU coating 50D\*50D

**Taglie uomo:** XS-3XL

**Taglie donna:** XS/34-XXL/44

**\*Prezzo:** € 185,00



99



580



949



949



REFLECTIVE INDEX: 250



## Dumas 020998

### Dumas Women 020999

Giaccone imbottito con ampi inserti rifrangenti. Cappuccio reflex regolabile e removibile. Cerniere waterproof. Tre tasche esterne con zip. Tasconi interni in rete. Fondo con coulisse regolabile. Fondo manica con velcro regolabile e polsini interni in costina elasticizzata. Fodera con due zip nascoste per agevolare stampe e ricami.

**Tessuto:** 100% poliestere + spalmatura poliuretanicca 50D\*50D

**Taglie uomo:** XS-3XL

**Taglie donna:** XS/34-XXL/44

**\*Prezzo:** € 199,00

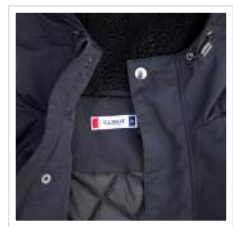
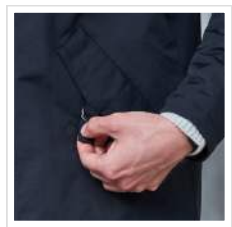




WP 5000



MVP 3000



### Creston 020913

Parka imbottito. Cappuccio foderato con tessuto agnellato. Interno trapuntato. Tasche laterali con chiusura magnetica. Tasca al petto con zip, due tasche interne. Cappuccio e fondo con coulisse regolabili. Polsini regolabili con bottoni. Asole per auricolari. Fodera trapuntata con zip per agevolare stampe e ricami.

**Tessuto:** 100% nylon full dull Taslan; 70D\*320D + PU coating traspirante  
**Taglie unisex:** XS-3XL  
**\*Prezzo:** € 159,00

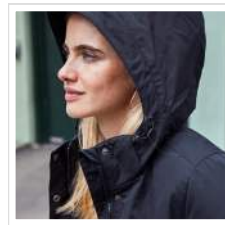
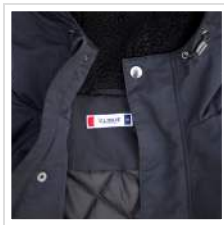
99



WP 5000



MVP 3000



### ♀ Lindy 020985

Parka donna imbottito. Tessuto impermeabile laminato. Cappuccio removibile foderato con tessuto agnellato. Tasche frontali con chiusura magnetica e tasca al petto con zip. Due tasche interne con zip e tasconi in rete. Interno trapuntato e coulisse regolabile in vita. Asole per auricolari. Fodera con zip nascosta per agevolare stampe e ricami. Abbinabile con giacche uomo Creston e Eskie.

**Tessuto:** 100% nylon taslan 70D\*320D + spalmatura poliuretanic  
**Taglie:** XS/34-XXL/44  
**\*Prezzo:** € 149,00

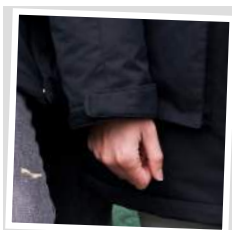
99



WP 5000



MVP 3000



## Eskie 020996

Parka ultra imbottito "expedition style". Cappuccio regolabile e removibile. Maniche con taglio ergonomico. Quattro tasche con cerniere waterproof. Due tasche con chiusura magnetica. Taschino antifurto nascosto. Due tasche interne con zip e due tasconi in rete. Asole interne per auricolari. Coulisse in vita e nell'orlo. Fondo manica con velcro regolabile e polsini interni in costina. Fodera con zip per agevolare stampe e ricami.

**Tessuto:** 100% Nylon 70D\*320D + spalmatura poliuretanic  
**Taglie unisex:** XS-3XL  
**\*Prezzo:** € 249,00



WP 3000



MVP 3000



35

55

580

90

99

## Kingslake 020970 Kingslake Women 020972

Giaccone invernale antivento-antipioggia. Cappuccio removibile. Polsini regolabili con velcro e interno in tessuto elasticizzato. Due tasche sul petto e due laterali con zip. Due tasche in rete e taschino con zip interni. Asola per auricolari.

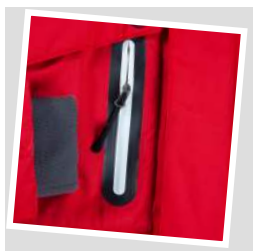
**Tessuto:** 100% poliestere resinato in poliuretano; fodera e imbottitura in poliestere

**Peso:** 160g/m<sup>2</sup> imbottitura, 140 g/m<sup>2</sup> maniche

**Taglie uomo:** XS-3XL

**Taglie donna:** XS/34-XXL/44

**\*Prezzo:** € 119,00



35

99

## Malamute 020997

Parka imbottito. Cappuccio removibile con pelliccia ecologica anch'essa removibile. Numerose tasche interne ed esterne con zip e bottoni. Polsini regolabili con velcro e interno in maglia. Fodera con zip per agevolare stampe e ricami.

**Tessuto:** 100% poliammide Taslan resinato in poliuretano; fodera e imbottitura in poliestere

**Taglie unisex:** XXS-3XL

**\*Prezzo:** € 249,00



WP 5000



MVP 3000



35









STANDARD  
100SE 14-218  
RISE

www.oeko-tex.com



10



35

38

18

10

600

605

67

68



57

54

55

56

580

44

300

250



00

92

95

99

## Basic-T Junior 029032

T-shirt bambino/ragazzo in cotone pettinato. Tessuto jersey stabilizzato. Nastrino parasudore. Colletto elasticizzato e ribattuto. Cuciture laterali rinforzate.

**Tessuto:** 100% cotone ring spun (colore 95: 15% viscosa; 955: 40% poliestere)

**Peso:** 145 g/m<sup>2</sup>

**Taglie:** 90/100 (3-5), 110/120 (6-8), 130/140 (9-11), 150/160 (12-14)

**\*Prezzo:** € 6,90





99


**ORGANIC  
COTTON**


00

99


**STANDARD  
100**  
SE 14-218  
RISE  
www.oeko-tex.com

### Classic OC-T Junior 029362

T-shirt bambino/ragazzo in Cotone Organico. Tessuto pre-ristretto con trattamento enzimatico. Nastrino parasudore. Colletto elasticizzato e rinforzato.

**Tessuto:** 100% Cotone Organico  
**Peso:** 160 g/m<sup>2</sup>  
**Taglie:** 90/100 (3-5), 110/120 (6-8), 130/140 (9-11), 150/160 (12-14)  
**\*Prezzo:** € 10,90



35


**SPUN-DYED**  
water saving


UV50



35

55

580

00

99

### Basic Active-T Junior 029037

T-shirt bambino/ragazzo tecnica in microfibra. Tintura ecologica Spun-Dyed. Nastrino parasudore. Cuciture laterali.

**Tessuto:** 100% poliestere  
**Peso:** 135 g/m<sup>2</sup>  
**Taglie:** 110/120 (6-8), 130/140 (9-11), 150/160 (12-14)  
**\*Prezzo:** € 7,90



00

### Neon-T Junior 029347

T-shirt bambino/ragazzo in poliestere cotton-feeling. Nastrino parasudore. Colletto elasticizzato ribattuto.

**Tessuto:** 100% poliestere  
**Peso:** 160 g/m<sup>2</sup>  
**Taglie:** 110/120 (6-8), 130/140 (9-11), 150/160 (12-14)  
**\*Prezzo:** € 7,90


 OEKO  
TEX®
STANDARD  
100SE 14-218  
RISE

www.oeko-tex.com



35



35

55

580

00

99

### Basic Polo LS Junior 028233

Polo piquet bambino/ragazzo manica lunga. Nastrino parasudore. Due bottoni tono su tono. Polsini in costina elasticizzata. Spacchetti laterali.

**Tessuto:** 100% cotone

**Peso:** 190 g/m<sup>2</sup>

**Taglie:** 90/100 (3-5), 110/120 (6-8), 130/140 (9-11), 150/160 (12-14)

**\*Prezzo:** € 19,90



 OEKO  
TEX®
STANDARD  
100SE 14-218  
RISE

www.oeko-tex.com



580



35

55

580

00

99

### Basic Polo SS Junior 028232

Polo piquet bambino/ragazzo mezza manica. Nastrino parasudore. Due bottoni tono su tono. Bordo manica ribattuto in doppio ago. Spacchetti laterali.

**Tessuto:** 100% cotone

**Peso:** 190 g/m<sup>2</sup>

**Taglie:** 90/100 (3-5), 110/120 (6-8), 130/140 (9-11), 150/160 (12-14)

**\*Prezzo:** € 14,90


 OEKO  
TEX®
STANDARD  
100SE 14-218  
RISE

www.oeko-tex.com



00


 OEKO  
TEX®
STANDARD  
100SE 14-218  
RISE

www.oeko-tex.com



580


 OEKO  
TEX®
STANDARD  
100SE 14-218  
RISE

www.oeko-tex.com



55


 HV  
COLOUR


35

11

55



580

00

95

99

## Basic Cardigan Junior 021028

Felpa cardigan bambino/ragazzo. Tessuto morbido stabilizzato adatto a lavaggi intensivi. Finissaggio antipilling. Costine 1/1 elasticizzate. Cuciture ribattute. Nastrino collo in twill. Cerniera divisibile coperta tono su tono. Tasche con zip coperte e asola per auricolari.

**Tessuto:** 65% poliestere, 35% cotone (colori HV: 85% poliestere, 15% cotone)

**Peso:** 280 g/m<sup>2</sup>

**Taglie:** 90/100 (3-5), 110/120 (6-8), 130/140 (9-11), 150/160 (12-14)

**\*Prezzo:** € 28,90



35

605

55

580



00

95

99

## Basic Roundneck Junior 021020

Felpa bambino/ragazzo girocollo. Tessuto morbido stabilizzato adatto ai lavaggi intensivi. Finissaggio antipilling. Costine 1/1 elasticizzate. Cuciture ribattute. Nastrino collo in twill.

**Tessuto:** 65% poliestere, 35% cotone

**Peso:** 280 g/m<sup>2</sup>

**Taglie:** 90/100 (3-5), 110/120 (6-8), 130/140 (9-11), 150/160 (12-14)

**\*Prezzo:** € 19,90



35

55

580

95

99

## Basic Pants Junior 021027

Pantaloni bambino/ragazzo in felpa. Tessuto morbido stabilizzato adatto ai lavaggi intensivi. Finissaggio antipilling. Elastico in vita e alle caviglie. Laccioli piatti. Tasche laterali.

**Tessuto:** 65% poliestere, 35% cotone

**Peso:** 280 g/m<sup>2</sup>

**Taglie:** 90/100 (3-5), 110/120 (6-8), 130/140 (9-11), 150/160 (12-14)

**\*Prezzo:** € 23,90





00


 OEKO  
TEX®
STANDARD  
100SE 14-218  
RISE

www.oeko-tex.com



35

605

54

55

580



300

00

95

99

### Basic Hoody Junior 021021

Felpa bambino/ragazzo con cappuccio. Tessuto morbido stabilizzato adatto ai lavaggi intensivi. Finissaggio antipilling. Costine 1/1 elasticizzate. Cuciture ribattute. Nastrino collo in twill. Tascone a marsupio con asola per auricolari.

**Tessuto:** 65% poliestere, 35% cotone (colori HV: 85% poliestere, 15% cotone)

**Peso:** 280 g/m<sup>2</sup>

**Taglie:** 90/100 (3-5), 110/120 (6-8), 130/140 (9-11), 150/160 (12-14)

**\*Prezzo:** € 23,90


**STANDARD 100**  
 SE 14-218  
 RISE  
 www.oeko-tex.com



55

  
 SPUN DYED  
 water saving



35

55

580

95

99

## Basic Active Hoody Junior 021067

Felpa tecnica bambino/ragazzo con cappuccio senza lacciolo. Tintura ecologica Spun-Dyed. Tessuto elasticizzato non garzato ultra resistente ai lavaggi. Parasudore in twill con loop. Marsupio con asole per auricolari.

**Tessuto:** 100% poliestere  
**Peso:** 280 g/m<sup>2</sup>  
**Taglie:** 90/100 (3-5), 110/120 (6-8), 130/140 (9-11), 150/160 (12-14)  
**\*Prezzo:** € 24,90



35

55

580

95

99

## Basic Active Half Zip Junior 021072

Felpa tecnica bambino/ragazzo mezza zip. Tintura ecologica Spun-Dyed. Tessuto elasticizzato non garzato ultra resistente ai lavaggi. Parasudore in twill con loop. Taschino con zip sulla manica.

**Tessuto:** 100% poliestere riciclato  
**Peso:** 280 g/m<sup>2</sup>  
**Taglie:** 90/100 (3-5), 110/120 (6-8), 130/140 (9-11), 150/160 (12-14)  
**\*Prezzo:** € 24,90

  
 SPUN DYED  
 water saving


**STANDARD 100**  
 SE 14-218  
 RISE  
 www.oeko-tex.com



580


**STANDARD 100**  
 SE 14-218  
 RISE  
 www.oeko-tex.com



95

  
 SPUN DYED  
 water saving



35

55

580

95

99

## Basic Active Cardigan Junior 021068

Felpa tecnica bambino/ragazzo con cerniera divisibile. Tintura ecologica Spun-Dyed. Tessuto elasticizzato non garzato ultra resistente ai lavaggi. Parasudore in twill con loop. Tasche con zip e asole per auricolari.

**Tessuto:** 100% poliestere  
**Peso:** 280 g/m<sup>2</sup>  
**Taglie:** 90/100 (3-5), 110/120 (6-8), 130/140 (9-11), 150/160 (12-14)  
**\*Prezzo:** € 29,90









580



580

95

99



## Basic Active Pants Junior 021069

Pantaloni jogging bambino/ragazzo. Tintura ecologica Spun-Dyed. Tessuto elasticizzato non garzato ultra resistente ai lavaggi. Girovita elasticizzato con coulisse regolabile. Fondo gamba con elastico.

**Tessuto:** 100% poliestere  
**Peso:** 280 g/m<sup>2</sup>  
**Taglie:** 90/100 (3-5), 110/120 (6-8), 130/140 (9-11), 150/160 (12-14)  
**\*Prezzo:** € 24,90



55



55

580

00

95

99

## Basic Active Shorts Junior 022055

Pantaloncini tecnici bambino/ragazzo con girovita elasticizzato e coulisse regolabile. Tintura ecologica Spun-Dyed. Cuciture laterali. Due tasche frontali.

**Tessuto:** 100% poliestere  
**Peso:** 135 g/m<sup>2</sup>  
**Taglie:** 110/120 (6-8), 130/140 (9-11), 150/160 (12-14)  
**\*Prezzo:** € 12,90



947



REFLECTIVE INDEX: 50

### Willmar Junior 0200963

Windbreaker bambino/ragazzo reflex con cappuccio removibile. Tessuto morbido, confortevole e tecnologico, ideale in condizioni di scarsa luminosità. Fodera cappuccio e inserti laterali traspiranti. Due tasche esterne con zip e due tasconi interni. Bordini elasticizzati.

**Tessuto:** 100% poliestere  
**Peso:** 135 g/m<sup>2</sup>  
**Taglie:** 110/120 (6-8), 130/140 (9-11), 150/160 (12-14)  
**\*Prezzo:** € 89,00



35

55

580

99

### Classic Softshell Jacket Junior 0200909

Giacca softshell bambino/ragazzo in poliestere riciclato. Cappuccio removibile. Tessuto triplo strato elasticizzato, idrorepellente e antivento. Tre tasche esterne con zip. Due tasconi interni. Polsini e fondovita elasticizzati.

**Tessuto:** 96% poliestere riciclato, 4% spandex  
**Taglie:** 110/120 (6-8), 130/140 (9-11), 150/160 (12-14)  
**\*Prezzo:** € 59,00



580



**NEW  
PRODUCT**



WP 5000



MVP 1000



STANDARD  
100

SE 14-218  
RISE

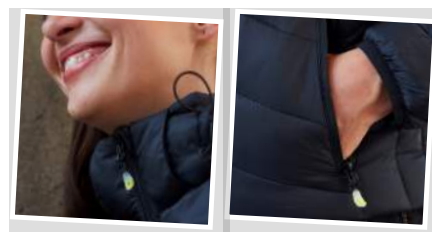
[www.oeko-tex.com](http://www.oeko-tex.com)

### Padded Hoody Softshell Junior 0200906

Giubbotto softshell imbottito bambino/ragazzo con cappuccio removibile. Morbido tessuto esterno elasticizzato. Due tasche esterne con cerniere invertite. Fodera con zip per agevolare stampa e ricami.

**Tessuto:** 85% poliestere, 15% spandex laminatura pile 100% poliestere  
**Taglie:** 110/120 (6-8), 130/140 (9-11), 150/160 (12-14)  
**\*Prezzo:** € 69,00





### Idaho Junior 0200905

Giacca-piumino bambino/ragazzo ultra-leggera, confortevole ed elegante. Tessuto e imbottitura ecologici in materiali interamente riciclati. Cappuccio removibile. Tre tasche esterne con zip e due tasconi interni. Fondo e polsini elasticizzati. Asole per auricolari.

**Tessuto:** 100% poliammide riciclato; imbottitura e fodera 100% poliestere riciclato  
**Taglie:** 110/120 (6-8), 130/140 (9-11), 150/160 (12-14)  
**\*Prezzo:** € 69,00



### Hudson Junior 020905

Piumino bambino/ragazzo ultra-leggero. Tessuto morbido e resistente. Cappuccio removibile con bottoni invisibili. Tre tasche esterne con zip e due taschini interni.

**Tessuto:** 100% poliestere; fodera e imbottitura in poliestere  
**Taglie:** 110/120 (6-8), 130/140 (9-11), 150/160 (12-14)  
**\*Prezzo:** € 59,00



### Davis Kids 024036

Cappellino bambino/ragazzo 6 pannelli. Sandwich a contrasto. Chiusura con cinturino regolabile in tessuto e fibbia in ottone.

**Tessuto:** 100% cotone twill spazzolato  
**Taglie:** one size  
**\*Prezzo:** € 6,90



REFLECTIVE INDEX: 250

949



949

REFLECTIVE INDEX: 250

### Smart Backpack Reflective 040165

Sacca-zainetto reflex. Tessuto rifrangente per alta visibilità notturna. Coudisse con cordoncino regolabile. Tascone zip e tasche esterne in rete. Porta auricolari in gomma. Ampie superfici per agevolare stampe e ricami. Misure: 48x35,5 cm, ≈ 10 L.

**Tessuto:** 100% poliestere; tessuto rifrangente spalmato in poliuretano;  
Indice di rifrangenza: 250

**\*Prezzo:** € 13,90

### Basic Backpack Reflective 040164

Zainetto sportivo reflex. Tessuto rifrangente per alta visibilità notturna. Profili a contrasto. Spallacci regolabili. Tascone zip attrezzato. Taschino in rete. Tira-zip tampografabili. Ampie superfici per agevolare la stampa. Misure: 29x18x42 cm, ≈ 21 L.

**Tessuto:** 100% poliestere 600D; tessuto rifrangente spalmato in poliuretano

**\*Prezzo:** € 21,90



## Basic Backpack 040161

Zainetto sportivo bicolore. Profili a contrasto. Spallacci regolabili. Tascone zip attrezzato. Taschino in rete. Tira-zip tampografabili. Ampie superfici per agevolare stampe e ricami. Misure: 29x18x42 cm, ≈ 21 L.

**Tessuto:** 100% poliestere 600D spalmato & tessuto-non-tessuto in polipropilene

**\*Prezzo:** € 12,90



55



## Smart Backpack 040163

Sacca-zainetto bicolore. Coulisce con cordoncino regolabile. Tascone zip e tasche esterne in rete. Ampie superfici per agevolare stampe e ricami. Misure: 48x35,5 cm, ≈ 10 L.

**Tessuto:** 100% poliestere 600D spalmato & tessuto-non-tessuto in polipropilene

**\*Prezzo:** € 8,90



55



## Basic Bag 040162

Borsa sportiva bicolore. Profili a contrasto. Tracolla regolabile e removibile. Tascone zip laterale e taschino in rete. Tira-zip tampografabili. Misure: 50x30x25 cm, ≈ 35 L.

**Tessuto:** 100% poliestere 600D spalmato & tessuto-non-tessuto in polipropilene

**\*Prezzo:** € 12,90



55





35

55

58

99

## Backpack II 040207

Zainetto sport con numerosi scomparti. Cinghie regolabili su entrambi i lati. Profili rifrangenti. Tasca zip frontale. Maniglia rinforzata. Tasche multifunzionali, una porta cellulare. Schienale sagomato per maggiore comfort. Misure: 46x28x13 cm, ≈ 16 L.

**Tessuto:** 100% poliestere spalmato PVC

**\*Prezzo:** € 32,90



99



99

## Backpack 040103

Zaino multitasche. Bretelle, cinghie regolabili e numerosi scomparti. Tasca con zip per portafoglio sulla schiena. Custodia per cellulare removibile. Misure: 33x42x17 cm, ≈ 23 L.

**Tessuto:** 100% poliestere 600D spalmato PVC

**\*Prezzo:** € 32,90



35

55

99

## 2-in-1 bag 42L 040235

Borsa-zaino 2 in 1. Tessuto tecnico idrorepellente. Varie cerniere e tasche interne. Misure: 51 cm, ø 33 cm, ≈ 42 L.

**Tessuto:** 100% PVC tarpaulin impermeabile; inserti in poliestere

**\*Prezzo:** € 69,00



55

99

## 2-in-1 bag 75L 040236

Borsa-zaino 2 in 1. Tessuto tecnico idrorepellente. Varie cerniere e tasche interne. Misure: 66 cm, ø 38 cm, ≈ 75 L.

**Tessuto:** 100% PVC tarpaulin impermeabile; inserti in poliestere

**\*Prezzo:** € 79,00



55



35

55

58

99

### Sportbag 040208

Borsa sport bicolore. Scomparto porta scarpe. Profilo rifrangente. Tracolla removibile e cinghie rinforzate. Tasca zip anteriore. Misure: 54x30x27 cm, ≈ 41 L.

**Tessuto:** 100% poliestere spalmato PVC

**\*Prezzo:** € 32,90





955



### Roll-Up Backpack 040220

Zaino roll-up espandibile. Scosparto interno per laptop 15". Gancio portachiavi. Tasca con zip per portafoglio sulla schiena. Tasca nascosta sul fondo. Due tasche laterali. Cerniere in TPU. Tira-zip rifrangenti. Misure: 29x42x15 cm, ≈ 18 L.

**Tessuto:** 100% poliestere 300D; fodera: poliestere 210D PU backing; fondo: poliestere 1680D

**\*Prezzo:** € 49,00



955



### City Backpack 040224

Zaino business multitasche. Scosparto interno porta laptop 15". Gancio portachiavi interno. Tasche interne in rete. Tasca frontale attrezzata. Tasca zip portafoglio sulla schiena e una nascosta sul fondo. Due tasche laterali. Cerniere in TPU. Tira-zip rifrangenti. Misure: 34,5x47x15,5 cm, ≈ 25 L.

**Tessuto:** 100% poliestere 300D; fodera: poliestere 210D PU backing; fondo: poliestere 1680D

**\*Prezzo:** € 58,00







## Street Backpack 040223

Zaino street. Scomparto interno leggermente imbottito per laptop 15". Gancio portachiavi interno. Tasca con zip frontale. Tasche laterali in mesh. Tasca zip portafoglio sulla schiena. Cerniere in TPU. Tira-zip rifrangenti. Misure: 29,5x45,5x12 cm, ≈ 16 L.

**Tessuto:** 100% poliestere 300D; fodera: poliestere 210D PU backing; fondo: poliestere 1680D

**\*Prezzo:** € 36,90



955



## Weekend Duffel 040222

Borsone da viaggio con tracolla imbottita. Grande scomparto unico interno, con diverse tasche e gancio portachiavi. Tasche esterne con velcro. Cerniere in TPU. Tira-zip rifrangenti. Misure: 57x43x21 cm, ≈ 51,5 L.

**Tessuto:** 100% poliestere 300D; fodera: poliestere 210D PU backing; fondo: poliestere 1680D

**\*Prezzo:** € 45,00



955



## Laptop Bag 040221

Borsa porta laptop 15". Scomparto interno principale con tasca frontale attrezzata e gancio portachiavi. Zip in TPU. Tira-zip rifrangenti. Misure: 42x33x9 cm, ≈ 12,5 L.

**Tessuto:** 100% poliestere 300D; fodera: poliestere 210D PU backing; fondo: poliestere 1680D

**\*Prezzo:** € 49,00



955



95



### Melange Daypack 040301

Zaino street in tessuto PVC-free. Scoperto interno per dispositivi fino a 13". Tasca frontale con zip. Tasca laterale. Spallacci imbottiti regolabili e maniglia. Misure: 28x42x12 cm, ≈ 12 L.

**Tessuto:** 100% poliestere 600D con TPE backing  
**\*Prezzo:** € 13,90



### Melange Backpack 040302

Zaino business multitasche in tessuto PVC-free. Doppia chiusura con cinghie regolabili e coulisse. Tasca frontale con zip. Tasca laterale. Spallacci imbottiti regolabili e maniglia. Misure: 32x42x15 cm, ≈ 20 L.

**Tessuto:** 100% poliestere 600D con TPE backing  
**\*Prezzo:** € 19,90



95



95



### Melange Computer Case 040303

Custodia porta computer imbottita. Adatta per dispositivi fino a 13". Chiusura con zip. Tasca frontale con zip. Misure: 36x26x3 cm, ≈ 3 L.

**Tessuto:** 100% poliestere 600D con TPE backing

**\*Prezzo:** € 11,90



95



### Melange Travel Bag 040304

Borse da viaggio in tessuto PVC-free con tracolla regolabile e maniglie. Tasca frontale con zip. Misure: 48x22x26 cm, ≈ 24 L.

**Tessuto:** 100% poliestere 600D con TPE backing

**\*Prezzo:** € 16,90







955



### Prestige Backpack 040311

Zaino multitasche business. Tessuto PVC-free con rinforzi in poliuretano. Scomparto interno per dispositivi fino a 13". Comparto interno portadocumenti. Due tasche frontali con zip. Tasca laterale. Spallacci imbottiti regolabili e maniglia. Misure: 30x44x16 cm, ≈ 18 L.

**Tessuto:** 100% poliestere 300D con TPE backing; inserti: 100% poliestere PU coating

**\*Prezzo:** € 27,90



955



### Prestige Briefcase 040313

Custodia Laptop con tracolla e maniglie. Tessuto PVC-free con rinforzi in poliuretano. Scomparto interno imbottito per laptop. Tasca frontale con zip. Misure: 39x31x9 cm, ≈ 8 L.

**Tessuto:** 100% poliestere 300D con TPE backing; inserti: 100% poliestere PU coating

**\*Prezzo:** € 21,90



955



### Prestige Dufflebag 040312

Borsoni da viaggio con tracolla. Tessuto PVC-free. Rivestito in PU nella parte superiore, inferiore e laterale, per rendere l'articolo più resistente. Tasca zip frontale spaziosa. Maniglie superiori. Misure: 50x27x23 cm, ≈ 28 L.

**Tessuto:** 100% poliestere 300D con TPE backing; inserti: 100% poliestere PU coating

**\*Prezzo:** € 24,90



955



### Prestige Trolley 040314

Borsa trolley in tessuto PVC-free con rinforzi in poliuretano. Cinghie interne elasticizzate e regolabili. Tasca frontale e tascone interno con zip. Manico telescopico regolabile a scomparsa. Misure: 35x54x19 cm, ≈ 32 L.

**Tessuto:** 100% poliestere 300D con TPE backing; inserti: 100% poliestere PU coating

**\*Prezzo:** € 59,00



### Prestige Toilet Case 040315

Beauty da viaggio in tessuto PVC-free. Chiusura con zip e tasca interna in mesh. Maniglia laterale. Misure: 25x15x9 cm, ≈ 3 L.

**Tessuto:** 100% poliestere 300D con TPE backing; inserti: 100% poliestere PU coating

**\*Prezzo:** € 7,90



955



99



## 2.0 Backpack 040241

Zaino multitasche business. Tessuto PVC-free. Scomparto interno per laptop 15". Tasche interne foderate in rete. Gancio portachiavi. Tasca superiore con zip. Tasca zip portafoglio posteriore. Maniglia superiore. Inserti rifrangenti. Facilmente agganciabile al trolley. Misure: 45x31x20 cm, ≈ 28 L.

**Tessuto:** 100% poliestere 150D con PU backing e PU coating  
**\*Prezzo:** € 39,90



99



## 2.0 Cooler Backpack 040243

Zaino termico. Tessuto PVC-free. Scomparto principale porta vivande. Scomparto frontale con tasche in rete e gancio portachiavi. Tasca superiore con zip. Maniglia superiore. Zip puller apribottiglia. Misure: 43,5x31x17 cm, ≈ 23 L.

**Tessuto:** 100% poliestere Shantung Pongee con PU backing e PU coating  
**\*Prezzo:** € 44,00





## 2.0 Daypack 040242

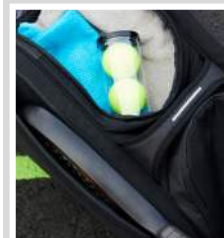
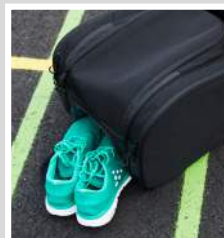
Zaino multitasche sportivo. Tessuto PVC-free. Tre grandi scomparti e tascone in rete con zip. Cerniera nascosta sotto spallacci. Due tasche superiori e una sul fianco con zip. Tasche in rete laterali e su spallacci. Cinghie regolabili con clip. Maniglia superiore. Inserti rifrangenti. Misure: 41x23x13 cm, ≈ 12 L.

**Tessuto:** 100% poliestere Shantung Pongee con PU backing e PU coating

**\*Prezzo:** € 44,00



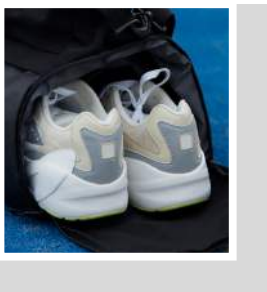
99



## 2.0 Combi Bag 040250

Borsa zaino doppio uso. Maniglie sulla parte superiore e anteriore. Spallacci con D-rings e cinturini regolabili. Tasconi laterali con zip. Scomparto termico porta vivande. Scomparto principale con apertura ampia. Scomparto porta scarpe ventilato. Taschino antifurto nascosto. Tascone in rete. Gancio portachiavi. Fregi rifrangenti. Misure: 54x28x34cm, ≈ 51 L.

**Tessuto:** 100% poliestere con spalmatura poliuretanic  
**\*Prezzo:** € 69,00



## 2.0 Duffel 040246

Borsone da palestra. Tessuto PVC-free. Scomparto principale ventilato dotato di varie tasche con cerniere. Gancio portachiavi. Tracolla removibile con pad portadocumenti. Scomparto porta scarpe/salviette ventilato. Misure: 48x25,5x28,5 cm, ≈ 34 L.

**Tessuto:** 100% poliestere Shantung Pongee con PU backing e PU coating

**\*Prezzo:** € 36,90



99



99



## 2.0 Computer Bag 040248

Borsa business porta computer. Tessuto PVC-free. Tre scomparti interni di cui uno imbottito per laptop 15". Due tasconi esterni con cerniera. Numerose tasche interne. Tracolla removibile. Maniglie imbottite. Facilmente agganciabile al trolley. Misure: 40x32x11 cm, ≈ 14 L.

**Tessuto:** 100% poliestere Shantung Pongee con PU backing e PU coating

**\*Prezzo:** € 46,00







99



## 2.0 Travel Bag Small 040244

Borsone da viaggio di piccole dimensioni. Tessuto PVC-free. Apertura superiore a U. Tasca interna con zip e gancio portachiavi. Tracolla removibile con pad portadocumenti. Copri manici con velcro. Tasconi con cerniera sui quattro lati. Scomparto porta scarpe foderato. Misure: 46x25x25 cm, ≈ 29 L.

**Tessuto:** 100% poliestere Shantung Pongee con PU backing e PU coating

**\*Prezzo:** € 35,90



99



## 2.0 Travel Bag Medium 040245

Borsone da viaggio di medie dimensioni. Tessuto PVC-free. Apertura superiore a U. Tasca interna con zip e gancio portachiavi. Tracolla removibile con pad portadocumenti. Copri manici con velcro. Tasconi con cerniera sui quattro lati. Scomparto porta scarpe foderato. Misure: 53x31x28 cm, ≈ 46 L.

**Tessuto:** 100% poliestere Shantung Pongee con PU backing e PU coating

**\*Prezzo:** € 49,00



99



## 2.0 Toilet Bag 040249

Beauty da viaggio. Tessuto PVC-free. Numerose tasche interne con zip. Tasche interne in rete. Tasca esterna con cerniera. Maniglia esterna. Gancio interno per appenderla. Misure: 25x19x10 cm, ≈ 5 L.

**Tessuto:** 100% poliestere Shantung Pongee con PU backing e PU coating

**\*Prezzo:** € 18,90



99



## 2.0 Tote Bag 040247

Borsa porta computer. Tessuto PVC-free. Tracolla removibile con pad portadocumenti. Scomparto imbottito per laptop 15". Due tasconi esterni con zip. Facilmente agganciabile al trolley. Misure: 38x33x14,5 cm, ≈ 18 L.

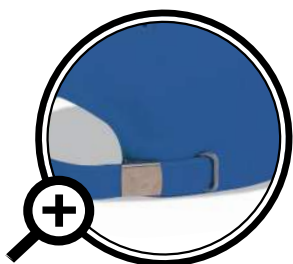
**Tessuto:** 100% poliestere Shantung Pongee con PU backing e PU coating

**\*Prezzo:** € 32,90







**Junior**

PAGE115

**Davis 024035**

Cappellino 6 pannelli. Sandwich a contrasto. Chiusura con cinturino regolabile in tessuto e fibbia in ottone.

<b>Tessuto:</b>	100% cotone twill spazzolato
<b>Peso:</b>	260 g/m <sup>2</sup>
<b>Taglie:</b>	one size
<b>*Prezzo:</b>	€ 7,90

**Classic Cap 024078**

Cappello 6 pannelli. Chiusura con cinturino regolabile in velcro.

<b>Tessuto:</b>	100% cotone twill spazzolato
<b>Peso:</b>	250 g/m <sup>2</sup>
<b>Taglie:</b>	one size
<b>*Prezzo:</b>	€ 6,90





### Texas Cap 024065

Cappellino 5 pannelli. Chiusura con cinturino regolabile in velcro.

<b>Tessuto:</b>	100% twill di cotone
<b>Peso:</b>	180 g/m <sup>2</sup>
<b>Taglie:</b>	one size
<b>*Prezzo:</b>	€ 4,90



### Street Cap 024079

Cappellino 6 pannelli con visiera piatta. Chiusura con cinturino regolabile in plastica.

<b>Tessuto:</b>	100% cotone twill spazzolato
<b>Peso:</b>	250 g/m <sup>2</sup>
<b>Taglie:</b>	one size
<b>*Prezzo:</b>	€ 7,90





554

95

92

99



99

### Melange Cap 024066

Cappellino 6 pannelli. Tessuto twill melange. Chiusura con cinturino regolabile in velcro.

<b>Tessuto:</b>	100% poliestere
<b>Peso:</b>	210 g/m <sup>2</sup>
<b>Taglie:</b>	one size
<b>*Prezzo:</b>	€ 9,90

### Flexifit Cap 024067

Cappellino stretch 6 pannelli. Tessuto twill elasticizzato. Fascia elastica interna. Disponibile in doppia taglia.

<b>Tessuto:</b>	98% cotone, 2% elastan
<b>Peso:</b>	230 g/m <sup>2</sup>
<b>Taglie:</b>	S/M 57cm L/XL 59cm
<b>*Prezzo:</b>	€ 11,90



949



REFLECTIVE INDEX: 250

### Reflective Cap 024068

Cappellino reflex 6 pannelli. Tessuto mesh rifrangente. Chiusura con cinturino regolabile in velcro.

<b>Tessuto:</b>	50% cotone, 50% poliestere; mesh 100% poliestere
<b>Peso:</b>	320 g/m <sup>2</sup>
<b>Taglie:</b>	one size
<b>*Prezzo:</b>	€ 14,90





580

75

203

955

99

### Milas 024137

Berretto lavorato a maglia con risvolto e cuciture nella parte superiore.

**Tessuto:** 100% acrilico  
**Taglie:** one size  
**\*Prezzo:** € 9,90



580

07

82

95

99

### Otto 024136

Berretto lavorato a maglia con cuciture nella parte superiore.

**Tessuto:** 100% acrilico  
**Taglie:** one size  
**\*Prezzo:** € 8,90



580

95

99

### Hubert 024128

Berretto lavorato a maglia con risvolto.

**Tessuto:** 100% acrilico  
**Taglie:** one size  
**\*Prezzo:** € 7,90



580

95

99

### Hubert Patch 024129

Berretto lavorato a maglia con risvolto. Patch stampabile in serigrafia o transfer 9,5 x 4,5 cm.

**Tessuto:** 100% acrilico  
**Taglie:** one size  
**\*Prezzo:** € 8,90

## Hubert Patch Reflective 024135

Berretto rifrangente lavorato a maglia con risvolto. Filato reflex. Patch stampabile in serigrafia o transfer 9,5x4,5 cm.

**Tessuto:** 100% acrilico  
**Taglie:** one size  
**\*Prezzo:** € 18,90



949



REFLECTIVE INDEX: 250



949



REFLECTIVE INDEX: 250

## Hubert Reflective 024134

Berretto rifrangente lavorato a maglia con risvolto. Filato reflex.

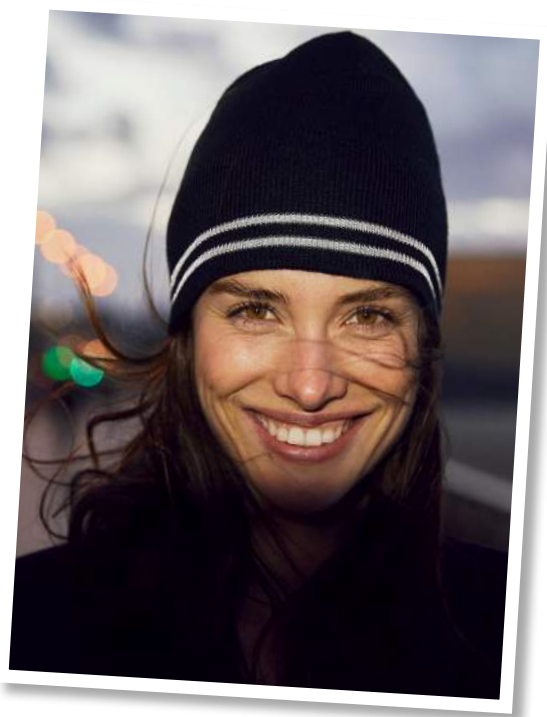
**Tessuto:** 100% acrilico  
**Taglie:** one size  
**\*Prezzo:** € 17,90



949



REFLECTIVE INDEX: 250



## Grover Reflective 024164

Berretto Reflex lavorato a maglia con fodera in cotone. Due bande rifrangenti ad alta visibilità notturna.

**Tessuto:** 100% acrilico, fodera 100% cotone  
**Taglie:** one size  
**\*Prezzo:** € 11,90





REFLECTIVE INDEX: 250



35

55

580

00

99

## Moody 024133

Scaldacollo/fascia in pile elasticizzato. Cucitura rifrangente.

**Tessuto:** 92% poliestere, 8% elasthan  
**Peso:** 380 g/m<sup>2</sup>  
**Taglie:** one size  
**\*Prezzo:** € 8,90



REFLECTIVE INDEX: 250



35

55

580

00

99

## George 024132

Berretto in pile elasticizzato. Cuciture rifrangenti.

**Tessuto:** 92% poliestere, 8% elasthan  
**Peso:** 380 g/m<sup>2</sup>  
**Taglie:** one size  
**\*Prezzo:** € 8,90



11



00

99

949

11

605

55

35

170

300

## Kyle 024131

Berretto jersey elasticizzato a doppio strato. Cuciture in contrasto colore.

**Tessuto:** 95% cotone, 5% elasthan single jersey  
**Peso:** 180 g/m<sup>2</sup>  
**Taglie:** one size  
**\*Prezzo:** € 9,90



35 55 58 00 99

## Baily 024125

Berretto leggero con fodera in micropile.

**Tessuto:** 100% cotone foderato in poliestere  
**Peso:** 180 g/m<sup>2</sup>  
**Taglie:** one size  
**\*Prezzo:** € 8,90



00



55



35 605 170 11 55 580 300 00 955 99

## Saco 024130

Berretto jersey elasticizzato. Doppio strato. Cuciture ribattute.

**Tessuto:** 95% cotone, 5% elasthan (colori 955, 170, 11: 62% poliestere, 33% cotone, 5% elasthan)  
**Peso:** 180 g/m<sup>2</sup>  
**Taglie:** one size  
**\*Prezzo:** € 8,90



580



580

96

99

## Elastic Belt 024205

Cintura elasticizzata con trama intrecciata. Fibbia in metallo. Ideale per qualsiasi pantalone.

**Tessuto:** Poliestere elasticizzato; fibbia metallica nickel free  
**Taglie:** 105 cm, 120 cm  
**\*Prezzo:** € 15,90

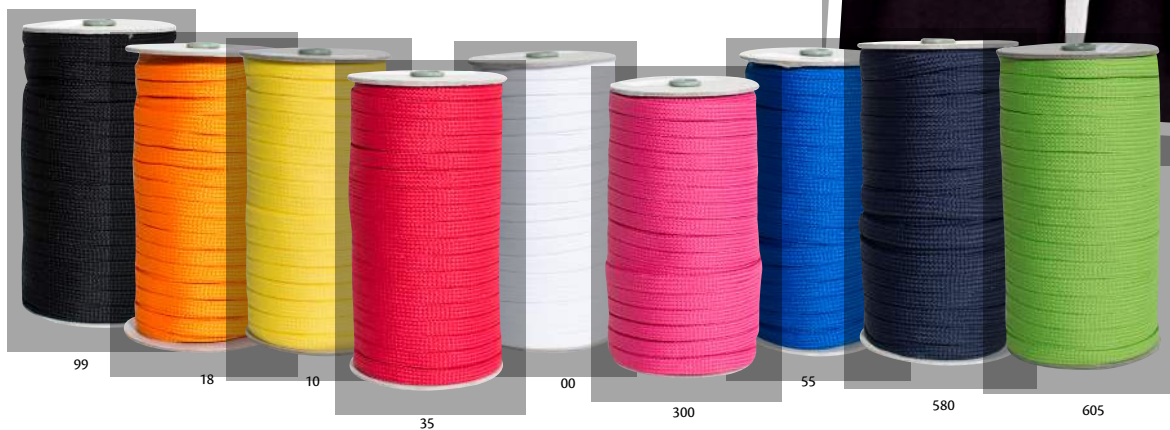


### Zip puller 50-p 024201

Tira-zip per personalizzazione di qualsiasi cerniera. Disponibili in bustine da 50 pezzi per colore.

### Drawstring 50 m 024200

Laccioli piatti in poliestere per personalizzazione felpe con cappuccio. Disponibili in rocchetti da 50 metri per colore.

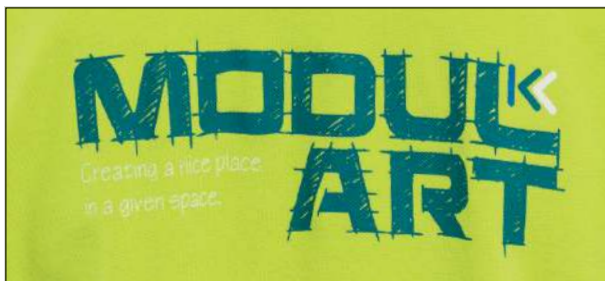




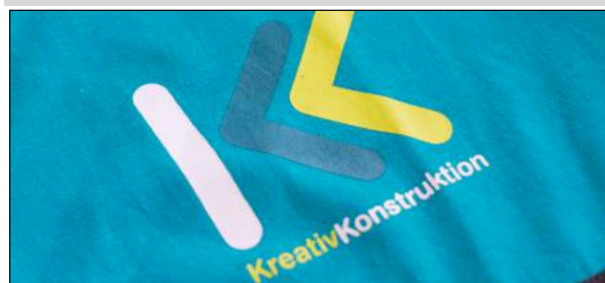
# Tecniche di personalizzazione

*Tutti i capi e gli accessori di abbigliamento presentati in questo catalogo possono essere personalizzati con l'applicazione di un logo, un marchio, uno slogan etc...*

*La scelta della tecnica di lavorazione più idonea dipende principalmente dal tessuto, dal tipo di prodotto ma anche dal gusto personale. Segue una breve legenda delle tecniche più comuni:*



[ A ] **STAMPA DIGITALE** – La tecnica più moderna per imprimere direttamente sul tessuto immagini ad alta definizione. Il risultato è di qualità fotografica: colori brillanti, sfumature omogenee e dettagli nitidi che risultano estremamente morbidi al tatto.



[ B ] **STAMPA SERIGRAFICA** – Il metodo più conosciuto, facile ed economico. Non vi sono limitazioni alla dimensione della stampa e al numero di colori. Molto utilizzata per t-shirt e felpe.



[ C ] **TRANSFER** – Consigliato per stampe ricche di colori e dettagli di precisione. Disponendo di una scorta di transfer, le successive lavorazioni risulteranno molto rapide. Idoneo per la maggior parte dei tessuti.



[ D ] **RICAMO** – La tecnica di personalizzazione più elegante, in grado di dare quel tocco di classe in più. Praticamente utilizzabile per ogni prodotto e su ogni tessuto.

[ E ] **APPLICAZIONI** – Patch, scudetti o etichette, sia ricamati che termo-formati, possono essere rapidamente cuciti su ogni capo.



[ F ] **GOFFRATURA** – Impressione a rilievo con effetto tridimensionale. Permette stampe discrete ed esclusive, sia su cotone che su poliestere.

# Glossario

ACRILICO:	vedi fibre sintetiche.	PU:	abbreviazione di poliuretano, rivestimento impermeabile utilizzato principalmente come finitura per giacche e borse.
IL TESSUTO ACCOPPIATO:	è dato da due diversi strati di tessuto combinati fra loro.	FIBRE RIGENERATE:	nome dato alle fibre tessili artificiali ricavate dalla cellulosa. Le più comuni sono la viscosa, il modal e l'acetato.
CANVAS:	tessuto estremamente robusto e duttile, generalmente di cotone. Utilizzato principalmente per realizzare articoli che necessitano di resistenza.	RIBBING:	modello di lavorazione a maglia con costine verticali, che dona grande elasticità.
CVC:	tessuto misto-cotone con prevalenza di fibra naturale, solitamente più soffice ma più delicato rispetto al T/C.	RINGSPUN:	metodo di filatura che rende più liscio al tatto un filato di cotone originariamente ruvido. Essenzialmente, il metodo consiste in una centrifuga che raffina lentamente il filo di cotone. Alternativa di miglior qualità rispetto all'open end.
EASY CARE:	espressione che significa "facile da maneggiare". Il prodotto è stato trattato meccanicamente o chimicamente, così da facilitarne la stiratura. Il trattamento si dissolve nel tempo con i lavaggi.	RIP-STOP:	tessuto resistente ma molto leggero, realizzato con fili di nylon intrecciati a fili di rinforzo, che formano un motivo quadrettato.
ELASTAN:	nome comune di una fibra sintetica di eccezionale elasticità. Tra le più note la LYCRA®.	SINGLE JERSEY:	tessuto leggero utilizzato principalmente per la realizzazione di t-shirts.
FIAMMATO (SLUB):	tessuto dall'aspetto volutamente irregolare, ottenuto miscelando filati fra loro difformi.	SOFTSHELL:	termine utilizzato per descrivere tessuti morbidi e traspiranti con differenti gradi di resistenza all'acqua.
FULLY FASHIONED:	in gergo, capi realizzati con modellatura ergonomica.	SPUN-DYED:	i tessuti "Spun-Dyed" sono tinti in filo, ovvero il filato viene colorato prima della tessitura. Questa tecnica permetterà, in fase di finissaggio, un significativo risparmio di acqua e l'eliminazione dell'utilizzo di sostanze chimiche. Lavorazione assolutamente ecologica, dona intensità ai colori e garantisce ottimale stabilità al lavaggio.
GAUGE (Calibro):	unità di misura utilizzata per indicare il grado di finezza di un tessuto lavorato a maglia.	FIBRE SINTETICHE:	indica tutte le fibre ricavate da polimeri sintetici. Le più note sono il poliestere, il poliammide e l'acrilico.
INTERLOCK:	tessuto a maglia molto stretta e abbastanza elastico, principalmente utilizzato per le fodere o capi sportivi.	TACTEL®:	marchio depositato prodotto da Invista. Microfibra dall'eccellente traspirazione, elastica e ultrasottile, molto piacevole al tatto.
COTONE PETTINATO:	tipologia di filato morbido, reso tale eliminando le fibre più corte. Il filato assorbe meglio il colore ed è più resistente e soffice di un cotone cardato.	T/C:	tessuto misto-cotone con almeno il 50% di poliestere. Garantisce stabilità al lavaggio anche industriale e/o all'asciugatura meccanica. Robusto e consigliato per capi "da maltrattare".
FLATLOCK:	cucitura piatta antisfregamento.	TAFFETÀ:	tessuto ricavato dalla lavorazione di seta o fibre sintetiche di mano lucida e fruscante.
COTONE CARDATO:	più ruvido al tatto rispetto al cotone pettinato. Tessuto largamente utilizzato per la realizzazione di t-shirt.	TASLAN:	tessuto ottenuto da una particolare fibra di poliestere o poliammide trattata e resa opaca in superficie. Molto robusto e di facile asciugatura, è ideale sia per capi sportivi che da lavoro.
LYCRA®:	marchio depositato da Invista, vedi Elastan.	TUBOLARE:	struttura con assenza di cuciture laterali.
MESH:	tessuto a rete, spesso utilizzato per capi sportivi.	TWILL:	tessuto caratterizzato da trama diagonale. Questa particolare lavorazione rende la stoffa resistente agli strappi e all'usura. Jeans, abiti da lavoro e camicie sono spesso prodotti in twill.
MICRO-PILE:	tessuto pile con peso più leggero e pelo sottile.	VISCOSA:	fibra tessile artificiale cellulosica. Vedi fibre rigenerate.
OPEN END:	metodo di filatura non adatto per fili sottili, destinato a tessuti non pregiati.	VELCRO®:	metodo di chiusura, a marchio depositato, composto da due strisce che si agganciano tra di loro, una con uncini, l'altra con anelli.
OTTOMAN:	tessuto con costine evidenti o a effetto cordato, spesso realizzato per la seta o per i filati misti.		
OXFORD:	tessuto caratterizzato da trama incrociata. Lavorazione generalmente utilizzata per le camicie.		
PILE:	particolare lavorazione a maglia di una o più fibre sintetiche (poliestere o acrilico) realizzata con macchine garzatrici che lo rendono particolarmente voluminoso e soffice.		
PIQUET:	tessitura utilizzata normalmente per il cotone, crea un effetto a nido d'ape. Tessuto tipicamente utilizzato per la realizzazione di polo e camicie.		
POLIAMMIDE:	vedi fibre sintetiche.		
POLIESTERE:	la fibra più diffusa tra quelle sintetiche, vedi fibre sintetiche.		
POPELINE:	tessuto molto compatto e resistente, seppur finissimo e leggero, in cotone o in fibre artificiali. Largamente utilizzato per camicie e abbigliamento professionale.		

# Guida al lavaggio e manutenzione

I tessuti utilizzati per la realizzazione dei nostri capi sono stati scelti accuratamente per offrire alta qualità, durata e comfort. Per garantire che le caratteristiche originarie di ogni capo rimangano invariate nel tempo, sono specificate chiare istruzioni per il lavaggio con simboli comunemente utilizzati e brevi didascalie.



La vaschetta indica che il capo può essere lavato a mano o a macchina e il numero indica la temperatura dell'acqua di lavaggio. Utilizzare la normale centrifuga. È importante non lavare il capo in acqua troppo fredda o troppo calda. Per esempio, può essere più probabile che il capo perda colore più facilmente se lavato a 40°C rispetto che a 60°C e in base ai coloranti utilizzati. Pertanto, è consigliato seguire le indicazioni della temperatura. La vaschetta barrata significa che il capo non deve essere lavato ad acqua. Il cerchio significa che il capo può essere lavato a secco.



La lettera nel cerchio indica il prodotto con cui il capo può essere lavato a secco. Il cerchio barrato significa che il capo non può essere lavato a secco.



Il triangolo significa che il capo può essere smacchiato. Le lettere CL nel triangolo indicano

il termine chimico dello smacchiatore. Il triangolo barrato significa che il capo non può essere smacchiato.



Il simbolo del cerchio racchiuso in un quadrato significa che può essere utilizzata l'asciugatrice. Lo stesso simbolo barrato significa che non può essere utilizzata l'asciugatrice. È importante seguire le istruzioni, in quanto non vi è altro metodo di asciugatura eccetto questo che possa danneggiare i capi realizzati con tessuti che non consentono l'asciugatura a macchina.



Il ferro da stiro indica che il capo può essere stirato e i puntini suggeriscono la temperatura.

- Alta temperatura (max 200°C)
- Media temperatura (max 150°C)
- Bassa temperatura (max 110°C)

Il simbolo del ferro da stiro barrato significa che il capo non può essere stirato. Evitare di stirare le stampe o i capi stampati anche al rovescio.



## Preparazione al lavaggio:

- lavare insieme capi con le medesime istruzioni di lavaggio : 40°C, 60°C, ecc.
- lavarare i colori scuri separatamente
- utilizzare i detersivi nelle dosi consigliate dal produttore.

Se avete domande su qualità, manutenzione o altro, non esitate a contattarci.

## Simboli



Impermeabilità, resistenza alla colonna d'acqua



Traspirabilità al vapore acqueo



Antivento



Cuciture termo-nastrate



Indice di rifrangenza



Protezione UV



Spun-Dyed



Cotone Organico



Senza PVC



Filato sintetico riciclato



Novità



Taglio femminile



Taglio maschile



Taglie bambino



Facile da stirare



Colori alta visibilità



Nuovi colori stagionali



Colori disponibili nella versione donna



# LEGENDA COLORI

00	bianco / white	51	azzurro cielo / sky blue	676	verde mèlange / green melange
01	bianco avorio / offwhite	510	azzurro brillante / bright blue	68	verde bottiglia / bottle green
04	khaki	511	azzurro neon / neon blue	71	verde militare / army green
07	bianco perla / stone white	54	turchese / turquoise	75	verde bamboo / fog green
10	giallo limone / lemon	55	royal / royal blue	815	beige / light khaki
11	giallo HV / visibility yellow	554	navy mèlange	82	sabbia / sand
101	giallo neon / neon yellow	56	cobalto / blue	820	caffè latte
170	arancio HV / visibility orange	565	blue mèlange	825	marrone moka / dark mocca
171	arancio neon / neon orange	57	azzurro / light blue	90	grigio / grey
175	arancione / orange	570	azzurro pastello / soft blue	91	grigio pietra / stone
18	arancio / blood orange	58	blu navy	92	grigio cenere / ash
19	arancio bruciato / burned orange	580	blu scuro / dark navy	925	nature mèlange
203	rosa antico / frosted pink	593	blu polare / polar blue	94	grigio argento / silver
211	rosa neon / neon pink	595	blu acciaio / steel blue	945	grigio fumo / dark grey
215	rosa confetto / candy pink	600	verde lime / lime green	947	rifrangente / reflective
216	erica / heather	605	verde acido / apple green	949	rifrangente / reflective
250	rosa brillante / bright pink	611	verde neon / neon green	95	grigio mèlange / grey melange
300	lampone / bright cerise	615	verde salvia / sage green	955	antracite mèlange
35	rosso / red	62	verdino / flag green	956	grigio metallo / metal grey
38	bordeaux / burgundy	66	verde foresta / hunter green	96	canna di fucile / pistol
44	viola / bright lilac	67	verde chiaro / light green	99	nero / black

# INDEX

## A

Amarillo	028219	35
Ambition Half Zip	021075	63
Ambition Roundneck	021074	62
Ambition-T	029376	23
Ambition-T Women	029377	23
Arden	029318	16
Arock	020903	90
Aston	021174	69
Astoria	028273	36
Austin	028272	36

## B

Backpack	040103	118
Backpack II	040207	118
Baily	024125	140
Basic Active Cardigan	021016	56
Basic Active Cardigan Junior	021068	110
Basic Active Half Zip Junior	021072	110
Basic Active Hoody	021011	54
Basic Active Hoody Full Zip	021014	56
Basic Active Hoody Full Zip Women	021015	56
Basic Active Hoody Junior	021067	110
Basic Active Half Zip	021013	57
Basic Active Pants	021017	56
Basic Active Pants Junior	021069	112
Basic Active Polo	028254	34
Basic Active Roundneck	021010	54
Basic Active Shorts	022053	71
Basic Active Shorts Junior	022055	112
Basic Active-T	029038	20
Basic Active-T Junior	029037	106
Basic Active-T Women	029039	20
Basic Active-T LS	029040	20
Basic Active-T LS Women	029041	20
Basic Backpack	040161	117
Basic Backpack Reflective	040164	116
Basic Bag	040162	117
Basic Cardigan	021038	42
Basic Cardigan Junior	021028	108
Basic Cardigan Women	021039	42
Basic Half Zip	021033	42
Basic Hoody	021031	40
Basic Hoody Full Zip	021034	43
Basic Hoody Full Zip Women	021035	43
Basic Hoody Junior	021021	109
Basic Micro Fleece Jacket	023914	76
Basic Micro Fleece Jacket Women	023915	76
Basic Pants	021037	43
Basic Pants Junior	021027	108
Basic Polar Fleece Jacket	023901	76
Basic Polar Fleece Vest	023902	76
Basic Polo	028230	25
Basic Polo LS Junior	028233	107
Basic Polo Women	028231	25
Basic Polo LS Pocket	028235	26
Basic Polo Pocket	028255	26
Basic Polo SS Junior	028232	107
Basic Polo Sweater	021032	43
Basic Rain Jacket	020929	84
Basic Roundneck	021030	40
Basic Roundneck Junior	021020	108
Basic-T	029030	7
Basic-T Junior	029032	105
Basic-T LS	029033	8
Basic-T LS Women	029034	8
Basic-T V-neck	029035	8
Basic-T Women	029031	7
Bend	022054	71
Bomber	020955	91
Brooklyn	029006	15

## C

Cambridge	027310	68
Cargo Pocket	022042	73
Cargo Pocket Stretch	022045	73
Carolina LS	029319	17
Carolina SS	029317	17
Carolina Tanktop	029307	18
City Backpack	040224	120
Clare	027955	66
Clark	027950	66
Classic Cap	024078	133
Classic Cardigan	021048	46
Classic Cardigan Women	021049	46
Classic Half Zip	021043	46
Classic Hoody	021041	45
Classic Hoody Full Zip	021044	45
Classic Hoody Full Zip Women	021045	45
Classic Hoody Women	021042	45
Classic Lincoln LS	028245	29
Classic Lincoln SS	028244	29
Classic Marion LS	028247	29
Classic Marion SS	028246	29
Classic OC Polo	028264	27
Classic OC Polo Women	028265	27
Classic OC-T	029364	10
Classic OC-T Junior	029362	106
Classic OC-T Women	029365	10
Classic Rain Jacket	020939	84
Classic Roundneck	021040	45
Classic Shell Jacket	0200923	88
Classic Shell Jacket Women	0200924	88
Classic Softshell Hoody	0200912	79
Classic Softshell Hoody Women	0200917	79
Classic Softshell Jacket	0200910	78
Classic Softshell Jacket Junior	0200909	113
Classic Softshell Jacket Women	0200915	78
Classic Softshell Vest	0200911	78

Classic Softshell Vest Women	0200916	78
Classic Tanktop	029367	18
Classic-T	029320	8
Colorado	020931	99
Colorado Women	020932	99
Conrad	028274	36
Craig	021053	65
Creston	020913	100
Custer	020933	93
Custer Women	020934	93

## D

Davis	024035	133
Davis Kids	024036	115
Derby-T	029342	14
Derby-T Women	029343	14
Drawstring 50 m	024200	141
Ducan	021055	65
Dumas	020998	99
Dumas Women	020999	99

## E

Elastic Belt	024205	140
Elgin	029411	19
Eskie	020996	101
Ezel	029460	19

## F

Fashion Top Women	029005	16
Flexifit Cap	024067	135

## G

Garland	027321	69
George	024132	139
Gerry	021051	65
Grayland	020980	83
Grayland Women	020981	83
Grover Reflective	024164	138

## H

Haines	023946	77
Haines Women	023947	77
Hardy	020961	87
Hardy Reflective	020964	84
Harper	021019	53
Hayden	021024	58
Hayden Women	021025	58
Heavy Premium Polo	028260	30
Heavy Premium Polo Women	028261	30
Helix	021018	53
Hobart	021022	58
Hobart Women	021023	58
Hollis	022057	71
Hubert	024128	137
Hubert Reflective	024134	138
Hubert Patch	024129	137
Hubert Patch Reflective	024135	138
Hudson	020976	96
Hudson Junior	020905	115
Hudson Women	020977	96
Hudson Vest	020974	96
Hudson Vest Women	020975	96

## I

Ice Sport-T	029336	23
Ice-T	029334	22
Ice-T Women	029335	22
Idaho	0200976	94
Idaho Junior	0200905	115
Idaho Women	0200977	94
Idaho Vest	0200974	94
Idaho Vest Women	0200975	94

## K

Katy	029305	17
Kenai	022046	75
Kenai Women	022047	75
Key West	020956	87
Kingslake	020970	102
Kingslake Women	020972	102
Kyle	024131	139

## L

Laptop Bag	040221	121
Lemont	020918	96
Lemont Women	020919	96
Libby	027347	69
Lincoln	028204	29
Lindy	020985	100
Loris	021046	53
Loris Women	021047	53

## M

Malamute	020997	102
Manhattan	028250	33
Manhattan LS	028252	33
Manhattan Women	028251	33
Manhattan LS Women	028253	33
Marietta	028277	34
Melange Backpack	040302	122
Melange Cap	024066	135
Melange Computer Case	040303	123
Melange Daypack	040301	122
Melange Travel Bag	040304	123
Miami Hoody	0210131	39
Miami Hoody Full Zip	0210134	39
Miami Roundneck	0210130	39
Milas	024137	136
Milford Jacket	020927	82
Milford Jacket Women	020928	82
Moody	024133	139

## N

Neon-T	029345	20
Neon-T Junior	029347	106
Neon-T Women	029346	20
New Alpena	028223	37
New Classic-T	029360	9
New Classic-T Women	029361	9
New Conway	028222	37

Newport	020969	90
Newton	028237	37
Newton Women	028239	37
Nome	029314	22

## O

Oakdale	021062	60
Oakdale Women	021063	60
Odessa	021066	61
Orlando	029430	19
Orlando Women	029431	19
Ottawa	021064	61
Ottawa Women	021065	61
Otto Hat	024136	137
Over-T	029390	11
Oxford	027311	69

## P

Padded Hoody Softshell	020952	81
Padded Hoody Softshell Women	020953	81
Padded Softshell Jacket	0200954	80
Padded Softshell Jacket Women	0200957	80
Padded Softshell Junior	0200906	114
Padded Softshell Vest	020958	80
Padded Softshell Vest Women	020959	80
Premium Active-T	029338	21
Premium Active-T Women	029339	21
Premium Fashion-T	029348	13
Premium Fashion-T Women	029349	13
Premium Fashion-T LS	029358	13
Premium Fashion-T LS Women	029359	13
Premium Long-T	029356	12
Premium OC Cardigan	021006	51
Premium OC Cardigan Women	021007	51
Premium OC Hoody	021002	48
Premium OC Hoody Full Zip	021004	50
Premium OC Hoody Full Zip Women	021005	50
Premium OC Hoody Women	021003	48
Premium OC Pants	021098	51
Premium OC Pants Women	021009	51
Premium OC Roundneck	021000	48
Premium OC Roundneck Women	021001	48
Premium-T	029340	13
Premium-T Women	029341	13
Prestige Backpack	040311	124
Prestige Briefcase	040313	124
Prestige Duffelbag	040312	124
Prestige Toilet Case	040315	125
Prestige Trolley	040314	125

## R

Raglan-T	029326	22
Reflective Cap	024068	135
Roll-Up Backpack	040220	120

## S

Saco	024130	140
Sanders	010177	83
Seattle	028242	37
Seattle Women	028243	37
Sebring	020902	75
Single Jersey Polo	028280	26
Slub Tanktop Women	029351	18
Slub-T	029352	14
Slub-T Women	029353	14
Smart Backpack	040163	117
Smart Backpack Reflective	040165	116
Sparta	010179	83
Sportbag	040208	119
Stafford	020901	89
Street Backpack	040223	121
Street Cap	024079	134
Stretch Premium Polo	028240	30
Stretch Premium Polo LS	028262	31
Stretch Premium Polo Women	028241	30
Stretch Premium Polo Women LS	028263	31
Stretch Shirt LS	027960	66
Stretch Shirt LS Women	027961	66
Stretch-T	029344	14

## T

Texas Cap	024065	134
-----------	--------	-----

## U

Utah Jacket	020942	93
Utah Jacket Women	020943	93
Utah Vest	020940	93
Utah Vest Women	020941	93

## V

Venice	022064	70
--------	--------	----

## W

Waco	020923	89
Waco Women	020924	89
Webster	020936	87
Weekend Duffel	040222	121
Weston	020989	90
Willmar	0200964	85
Willmar Junior	0200963	113
Willmar Women	0200965	85

## Z

Zip puller 50-p	024201	141
-----------------	--------	-----

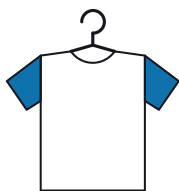
## 0-9

2-in-1 bag 42L	040235	118
2-in-1 bag 75L	040236	118
2.0 Backpack	040241	126
2.0 Combi Bag	040250	128
2.0 Computer Bag	040248	129
2.0 Cooler Backpack	040243	126
2.0 Daypack	040242	127
2.0 Duffel	040246	129
2.0 Toilet Bag	040249	131
2.0 Tote Bag	040247	131
2.0 Travel Bag Medium	040245	130
2.0 Travel Bag Small	040244	130
5-Pocket Stretch	022040	72
5-Pocket Stretch Women	022041	72
5-Pocket Stretch Light	022043	72



## Produzioni Speciali

Articoli esclusivi personalizzabili in fase di produzione, per soddisfare qualsiasi esigenza. La qualità e il know-how di Clique al servizio del tuo marchio.



### Modifica un articolo del catalogo

- tessuto
- colore
- inserti
- tasche
- applicazioni
- stampe/ricami



### Realizza modelli originali

Partendo dalle tue indicazioni, i nostri designer svilupperanno il bozzetto grafico e il successivo campione.



### Crea la tua private label

Abbigliamento ed accessori esclusivi, collezioni personalizzate e capi etichettati con il tuo marchio.





<sup>®</sup> CLIQUE

*Your complete promowear supplier*



[www.clique.shop](http://www.clique.shop)